

# Cerca & Trova

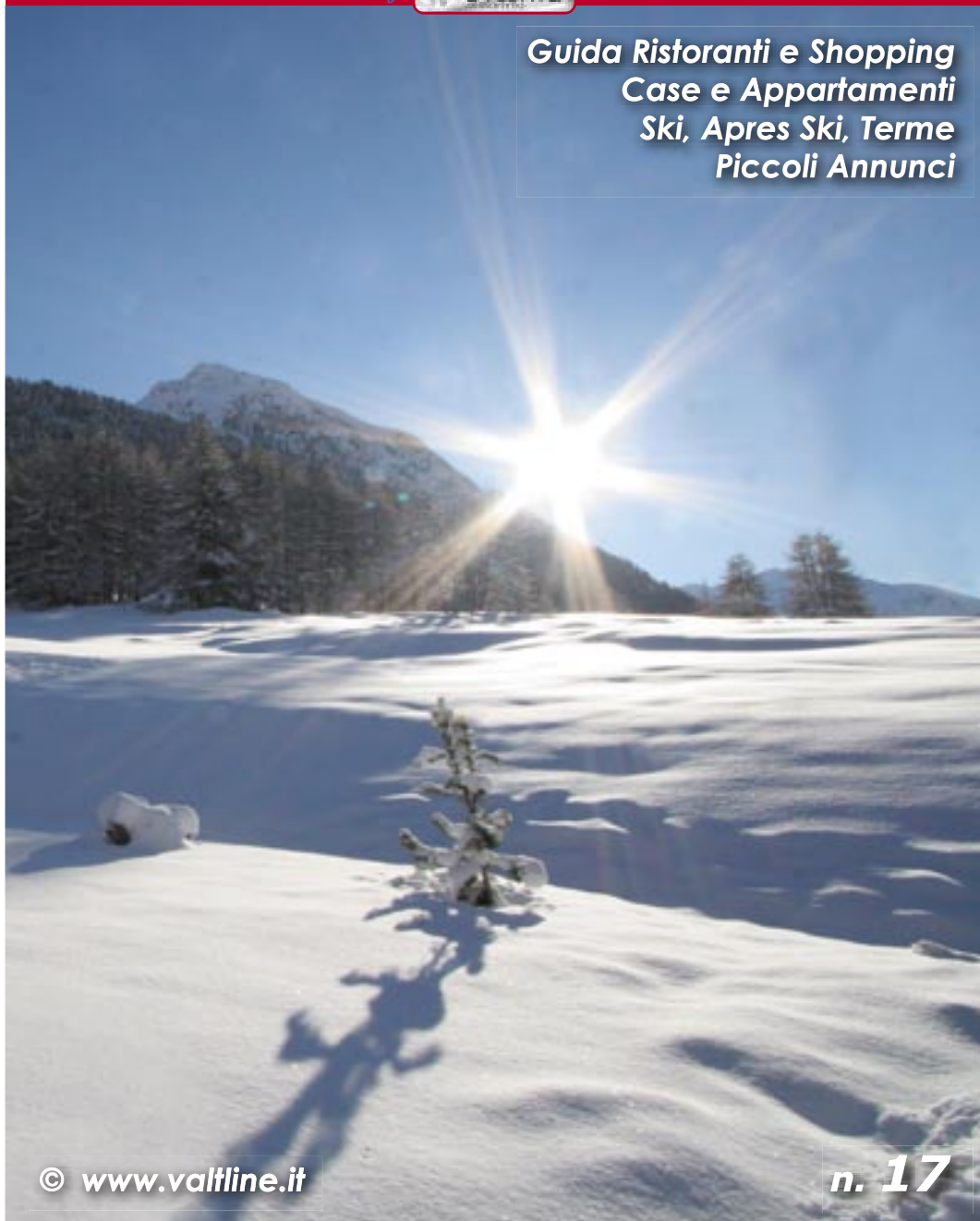
Altavaltellina

[www.cercaetrova.cc](http://www.cercaetrova.cc)

original **LA CONTEA**

febbraio 2007

**Guida Ristoranti e Shopping  
Case e Appartamenti  
Ski, Apres Ski, Terme  
Piccoli Annunci**



# indice

**La Contea, giornali dal 1966**

**Valtline, internet dal 1995**

Cerca & Trova è il connubio tra le due realtà "storiche" che rappresentano il **punto di riferimento** della informazione locale.

La redazione raccoglie immagini e notizie e ne provvede alla diffusione ottimale, gratuita perchè le risorse derivano da sponsor e spazi pubblicitari (*free press*).

Il numero di lettori è complessivamente elevato: 40 milioni di accessi internet da tutto il mondo, 100 mila copie cartacee.

A quasi due anni dalla nascita, la **diffusione** è sempre più forte e così articolata:

→ **Espositori** per la versione cartacea nelle zone di Bormio, Livigno, Tirano, Sondrio e Morbegno;

→ per **Posta** 1500/2000 spedizioni periodiche;

→ **On line** nel sito [www.cercaetrova.cc](http://www.cercaetrova.cc) di una versione leggibile e stampabile in tutto il mondo;

→ **Newsletter** ogni mese a 6.000 iscritti;

→ **Link** sui siti più visitati di [www.valtline.it](http://www.valtline.it) che portano grandi quantità di lettori.

Informazioni utili .....	4
Eventi e Opportunità .....	5-8
L'acqua delle meraviglie .....	9
Palazzo del ghiaccio .....	10
Piste da sci a Bormio e Valli .....	12-13
Piste da sci a Livigno .....	14
Ricetta di febbraio .....	16
Vendita Immobili .....	18-19
Piccoli Annunci .....	20-28
Trenino Rosso del Bernina .....	26
Ristoranti, pub e prodotti tipici .....	29
Scuole sci e articoli sportivi .....	30
Servizi e agenzie .....	30
Shopping .....	31
Appartamenti .....	32
Hotel .....	34

## Redazione

Tel./Fax 0342/903.594

CONTATTO DIRETTO E-MAIL:

[redazione@cercaetrova.cc](mailto:redazione@cercaetrova.cc)

PICCOLI ANNUNCI

[annunci@cercaetrova.cc](mailto:annunci@cercaetrova.cc)

Autorizzazione Tribunale di Sondrio n. 76  
del 5 dicembre 1966

Direttore responsabile: Armando Trabucchi

Foto copertina di Alberto Sosio e Paolo Brianzoni

Tutti i diritti riservati

E' vietata la riproduzione in ogni forma, anche parziale, dei contenuti di Cerca & Trova Altavaltellina.



## Quelli delle pelli di foca...

C'è chi scende, e vive la montagna con il vento tra i capelli e gli sci che filano via senza sosta; ma c'è anche chi sale, faticando per conquistare una cima da ridiscendere. Il popolo delle pelli di foca continua a crescere, non solo quello che dello sci alpinismo ha fatto una disciplina sportiva (con la Valtellina sempre più ai vertici mondiali), ma anche e soprattutto quelli che vogliono provare una montagna diversa. Quelli delle pelli di foca della domenica, delle notturne, delle goliardiche esibizioni in costume, delle pattuglie e delle staffette tra amici. Quelli che hanno colto al volo la serie di proposte che le associazioni sportive ed i sodalizi alpinistici di tutto il comprensorio dell'Alta Valtellina hanno messo in cantiere anche per questa stagione e con la neve che finalmente è arrivata adesso si può fare sul serio. Si comincia con il Trofeo Folgore, testimone di quella montagna da pionieri anche per i Bormini degli anni '50 e si prosegue con altre sei prove inserite nel circuito sci alpinistico Alta Valtellina (consultabile sul nostro sito [www.scialpinismo.altarezia.com](http://www.scialpinismo.altarezia.com)) che progressivamente toccherà, dopo Bormio,

la Valdidentro con il Trofeo Palancana ed il Giro Felice, la Valdisotto con il San Colombano, la Valfurva con il Trofeo Plaghera, ancora Bormio con la Combineda e poi Livigno con la Cronoscaleda. A fare da cornice alle classiche sci alpinistiche amatoriali una serie di kermesse che molti hanno preso a considerare momenti di "Bormiadi bianche". La "race up & down" di geneiron sulla Stelvio o la pattuglia da Bormio a Bormio 2000 del 10 febbraio; soprattutto quella "quattro dì" che replicherà lo spirito bormiadi sugli sci e con le slitte. Considerando le proposte escursionistiche delle sezioni Cai dell'alta valle, le idee lanciate dall'Us Bormiese con i vari gruppi sportivi, le sciade notturne e i raid d'alta quota sono più di cento le proposte e sempre più gente (che arriva anche da fuori provincia) si sta appassionando alle pelli di foca. Società Impianti ed enti locali (Valdisotto in particolare) hanno cercato di aiutare questa passione creando percorsi dedicati agli sci alpinisti; l'esperienza di molte stazioni alpine straniere potrebbe al riguardo servire. A caccia di tutti i turismi possibili non v'è nulla che possa essere tralasciato...

*Armando Trabucchi*

## INFORMAZIONI UTILI



## UFFICI TURISTICI

Bormio .....	0342/903.300
Livigno .....	0342/052.200
Valdidentro.....	0342/985.331
Valdisotto .....	0342/950.166
Valfurva .....	0342/935.544
Sondalo .....	0342/801.816



## PARROCCHIE ALTA VALTELLINA

Bormio .....	0342/910.173
Cepina .....	0342/950.314
Isolaccia .....	0342/985.107
Livigno .....	0342/996.025
M.dei Monti.....	0342/945.729
Oga .....	0342/929.166
Pedenosso.....	0342/985.626
Piatta .....	0342/901.781
Premadio .....	0342/902.544
Semogo .....	0342/927.008
S.Nicolò .....	0342/945.712
Trepalle .....	0342/979.905

## FARMACIE

Bormio .....	0342/901.233
S.Antonio .....	0342/945.789
Isolaccia .....	0342/985.100
Livigno .....	0342/997.068
Sondalo .....	0342/801.137
Cepina .....	0342/950.212

## MUSEI

Bormio - Museo Civico .....	0342/912.236
Bormio - Museo Mineralogico .....	0342/927.285
S.Antonio - Museo Vallivo .....	0342/945.291

## SERVIZI 24 ORE SU 24

<b>Elettricista</b> Martinelli Massimo .....	0342/901.455 - 347.31.46.161
<b>Idraulico</b> Cantoni Maurizio .....	335.36.41.74
<b>Manutenzioni Varie</b> Linus .....	0342/927.117 - 339.66.46.434
<b>Onoranze Funebri</b> De Monti .....	0342/950.239 - 368.39.01.755
<b>Soccorso Stradale</b> .....	0342/901.433

## BOMBOLE GAS

Bormio .....	0342/901.317
Isolaccia .....	0342/985.109
Uzza .....	0342/945.713
Sondalo .....	0342/801.269

## OSPEDALI

Ospedale Morelli - Sondalo .....	0342/808.111
----------------------------------	--------------

## BORMIO E VALLI



Assistenza PC Bormio .....	0342/902.801
Area Sosta Camper .....	0342/925.209
Autonoleggio .....	0342/910.134
Bus e Treni / Bus and Train.....	0342/905.090
Carabinieri Bormio / Police.....	0342/903.700
Cinema .....	0342/901.349
Dog Sitter.....	320.21.28.729
Guide Alpine Bormio / Alpine Guides.....	0342/910.991
Impianti di risalita Bormio / Ski Resort.....	0342/901.451
Informagiovani Bormio.....	0342/913.013
Informagiovani Sondalo.....	0342/801.539
Internet Point.....	0342/910.771
Meteo.....	0342/914.400
Orto Botanico Bormio / Botanic Gardens.....	0342/927.370
Palazzo del Ghiaccio / Ice Rink.....	0342/903.600
Pediatra / Pediatrician.....	0342/904.004
Piscina / Thermal Pools.....	0342/901.325
Poste Bormio / Post Office.....	0342/901.297
Pronto Soccorso / SOS.....	0342/909.111
Soccorso Alpino Bormio / Alpine Rescue Team...	0342/903.040
Taxi.....	0342/903.768
Tintoria Lavanderia / Dry Cleaner.....	0342/901.455
Veterinario Dr. Occhi / Veterinarian.....	349.39.08.402

## LIVIGNO



Carabinieri Livigno / Police.....	0342/996.009
Cinema.....	0342/970.480
Dogana Passo del Gallo / Custom Office.....	0342/996.235
Dogana Passo Forcola / Custom Office.....	0342/979.272
Dogana Passo Foscagno / Custom Office.....	0342/979.018
Impianti di risalita Carosello 3000 / Ski resort..	0342/996.152
Impianti di risalita Mottolino / Ski resort.....	0342/970.025
Informagiovani.....	0342/996.114
Noleggio Auto / Car Rental.....	0342/997.206
Pronto Soccorso Livigno / SOS.....	0342/996.858
Soccorso alpino / Alpine Rescue Team.....	335.10.09.930
Soccorso stradale / Road emergency.....	0342/996.145
Taxi.....	0342/970.209
Tintoria Lavanderia / Dry Cleaner.....	0342/996.492
Tunnel La Drossa.....	0342/997.271
Ufficio postale Livigno / Post Office.....	0342/996.049
Veterinario Dr. Occhi / Veterinarian.....	349.39.08.402

## MUNICIPI

Bormio .....	0342/912.211
Valdisotto .....	0342/952.011
Valdidentro.....	0342/921.901
Livigno .....	0342/991.111
Valfurva .....	0342/945.702
Sondalo .....	0342/809.011

## BIBLIOTECHE

Bormio .....	0342/912.229
Cepina .....	0342/951.134
Isolaccia .....	0342/986.114
Livigno .....	0342/997.275
S.Antonio .....	0342/945.702
Sondalo .....	0342/809.070

# Eventi e Opportunità

## Musei

**Bormio** - Museo Civico - fino al 15 giugno 2007

Fondato nel 1962 e divenuto civico nel 1967, il Museo di Bormio è allestito nello storico Palazzo De Simoni (XVII sec.) e comprende opere e oggetti provenienti da chiese e palazzi delle valli del Bormiese, e attrezzi tradizionali che documentano l'attività tessile, la devozione religiosa, alcuni ambienti della casa contadina, la falegnameria, l'attività agricola e casearia, l'allevamento e i trasporti.

Orari di apertura:

fino al 15 aprile, da lunedì a sabato dalle ore 15.00 alle 19.00

15 aprile - 15 giugno, martedì - giovedì - sabato dalle ore 15.30 alle 18.30

**Sant Antonio** - Museo Vallivo - ogni martedì

Visita guidata. E' obbligatoria l'iscrizione entro le ore 12.00 del giorno stesso. Per informazioni 0342/935.544

**Bormio** - Museo Mineralogico Naturalistico

Presente ed attivo da quasi 25 anni, il museo di Edy Romani è il riferimento importante per gli studiosi di mineralogia di tutto il mondo ed allo stesso tempo preziosa mappa «dei tesori delle nostre montagne». E' possibile visitare la sala dei Cristalli, la sala a diorami sulla fauna alpina, la casa delle marmotte e il laboratorio d'arte; sono inoltre presenti una sala congressi e il servizio bar. Aperto tutti i giorni 9.00-12.30 e 15.00-19.00

Adulti € 2,00 - Ragazzi fino a 14 anni € 1,50 Per informazioni 0342/927.285



## Escursione in notturna

**Santa Caterina Valfurva** - ogni martedì

Emozionante passeggiata al chiaro di luna adatta a tutti nei boschi del Parco Nazionale dello Stelvio con racchette da neve e accompagnati dalla Guida Alpina Marco Confortola. E' obbligatoria l'iscrizione entro le ore 18.00 del giorno stesso. Ritrovo alle ore 21.00. Per informazioni tel. 0342/935.544

## Fiaccolata sugli sci

**Santa Caterina Valfurva** - ogni giovedì

Caratteristica discesa sugli sci illuminata dalle fiaccole, in compagnia dei maestri di sci di S.Caterina con arrivo allo Ski Stadium; a seguire vin brulé per tutti. Le iscrizioni per la fiaccolata si ricevono c/o Scuola Sci S.Caterina.

Ski Stadium S.Caterina - ore 17.00. Per informazioni 0342/935.544

## Sciata in notturna

**Santa Caterina** - ogni mercoledì

Dalle ore 20.30 alle ore 23.00 si potrà sciare sulla pista Deborah Compagnoni, illuminata a giorno.

Ski pass serale € 12.

**Bormio** - ogni venerdì

Dalle ore 19.00 alle ore 22.30 gli appassionati potranno cimentarsi nella fantastica sciata in notturna sulla pista Stelvio illuminata. Costo ski pass € 12, sconto 50% per i possessori di Welcome Card. Non sono validi ski pass già in possesso.

## Pattinaggio su ghiaccio

**Santa Caterina** - tutti i giorni 10.00/12.00 - 15.00/18.00 - 21.00/23.00 c/o Campo di Pattinaggio.



**CRISTALL Bar**  
via Funivie 37 - Bormio  
tel. 0342 904575





## KINDERHEIM BORMIO 2000

La nostra Scuola, in collaborazione con l'Hotel Girasole di Bormio 2000, propone l'**ASILO NEVE** con sede presso l'HOTEL Girasole. I vostri bambini saranno assistiti da personale qualificato e durante le ore di lezione dai nostri maestri.

# SCUOLA NAZIONALE SCI



**BORMIO**

Via Funivia 16

Tel. 0342 901.553 - Fax 0342 901.421

[info@scuolascibormio.com](mailto:info@scuolascibormio.com)

**BORMIO 2000**

Stazione Funivia Tel. 0342 902.183

[www.scuolascibormio.com](http://www.scuolascibormio.com)

[info2000@scuolascibormio.com](mailto:info2000@scuolascibormio.com)



BELFE



### Carnevale 2007

**Livigno** - dal 15 al 20 febbraio

#### **Giovedì 15 febbraio:**

Slalom parallelo in costume tipico livignasco e sci d'epoca - ore 20.00 c/o Campo Scuola Sci Livigno Inverno/Estate

#### **Sabato 17 febbraio:**

Ballo in maschera, animazione, giochi per i piccoli con il ludobus e grande sfida al toro meccanico per tutti.

Cena texana. Dalle ore 20.00 c/o Plaza Placheda.

#### **Domenica 18 febbraio:**

Sfilata lungo le vie del paese alle ore 13.30 con partenza dal piazzale scuole medie. A Plaza Placheda giochi per i più piccini con il ludobus, premiazione delle mascherine e grande sfida al toro meccanico.

#### **Martedì 20 febbraio:**

Il carnevale sfila a Trepalle - ritrovo alle ore 13.00 c/o hotel Colombina.

Partenza della sfilata dei carri alle ore 13.30 sino al Passo Eira dove si terrà alle ore 14.00 la gara al "Palo della Cuccagna". Premiazione delle mascherine.

Ciaspolata al Passo d'Eira. Ritrovo alle ore 19.00 al piazzale "Mottolino".

Serata di chiusura dalle ore 21.00 presso il salone dei giovani a Trepalle.

Per informazioni 0342/052.200



**MAJORI**  
Cartolibreria Giornali  
via Roma 98 - Bormio  
tel. 0342 902315





### Carneval di mat

**Bormio**, Piazza del Kuerc - 18 febbraio

Torna il classico appuntamento con il carnevål di mat: la manifestazione inizierà con la lettura della posta dei matti (intorno alle ore 11.15) a cui seguiranno lo spodestamento del sindaco, l'insediamento e l'incoronazione del Podestà dei Matti. Per il pomeriggio sono previsti la sfilata delle mascherine e giochi organizzati dalla gioventù bormina.

### Carnevale

**Pedenosso** - Domenica 18 febbraio

Carnevale in piazza.

**Semogo** - Domenica 18 febbraio

Carnevale in piazza.

**Isolaccia** - Domenica 25 febbraio

"Carneval Vei" in piazza.

### Escursione a piedi

**Bormio** - Ogni martedì fino al 10 aprile

Escursione priva di ogni difficoltà accompagnati da un'esperta Guida Alpina. Iscrizione c/o Ufficio Turistico Bormio entro le ore 17.00 del giorno precedente. Ritrovo alle ore 9.30. Per informazioni 0342/903.300



**Gioielleria VITALI**  
via Roma 97 - tel. 0342 901.396  
**Bormio**





## **KINDERGARTEN** Bormio

...sciare è uno sport divertentissimo ed è appunto per questo che i **bambini** ne sono attratti. Ma quando iniziare e come? Fin dalla più tenera età si può cominciare con le prime sciolate sulla neve, anche usando solo il proprio corpo rotolando giù da qualche piccola discesa. Ecco che

intorno ai 4 anni, anche grazie a queste piccole esperienze, iniziare con un paio di sci diventa più facile. Lo sanno bene i maestri di sci che ravvisano immediatamente le qualità motorie ed il senso spazio-temporale di un bambino che ha avuto questo tipo di esperienze prima di calzare un paio di sci. Affidare il bambino ad un maestro di sci è senz'altro

la cosa migliore perchè saprà comunicargli l'indispensabile sicurezza e le impostazioni corrette. Le scuole sci dispongono di attrezzature specifiche, campi scuola attrezzati con parchi giochi e programmi didattici appositamente studiati. Gioco e divertimento devono essere in primo piano per appassionare il bambino a questo sport. L'abbigliamento deve essere consono e le attrezzature adeguate. Inizialmente non vengono utilizzati bastoncini che sarebbero d'impaccio ai movimenti e solo in un secondo tempo, il bambino potrà usarli correttamente. E allora, forza genitori, portate i bambini sulle piste da sci dove potranno respirare aria buona, in un ambiente naturale privilegiato dove il divertimento è assicurato.

Per INFORMAZIONI telefonare al 0342 **911.605**

### Escursioni nel Parco con le ciaspole

**Bormio** - 4 e 24 febbraio - 18 marzo - 7 aprile

Un'emozionante passeggiata con attrezzi dalle antiche origini, tra splendidi paesaggi innevati, alla scoperta di ambienti silenziosi ed incontaminati. Escursione diurna che non presenta difficoltà tecniche, ma richiede un minimo di attitudine alle gite in montagna.


La partenza è prevista da Bormio (P.zza V Alpini - auto propria) alle ore 9.00.

Informazioni e prenotazioni entro le ore 17.00 del giorno precedente la gita al numero 0342/903.300

### Escursione con racchette da neve

**Bormio** - Ogni giovedì fino al 12 aprile

Emozionante passeggiata adatta a tutti con racchette da neve accompagnati dalla Guida Alpina. Iscrizione obbligatoria entro le ore 17.00 del giorno precedente c/o Ufficio Turistico Bormio. Ritrovo ore 9.00. Per informazioni 0342/903.300

Tali eventi potrebbero subire modifiche. Per informazioni contattare i rispettivi uffici  (vedi pagina 4)



## **PRODOTTI TIPICI** **Clem Market**

via Fiera 5 - Bormio  
0342 910112





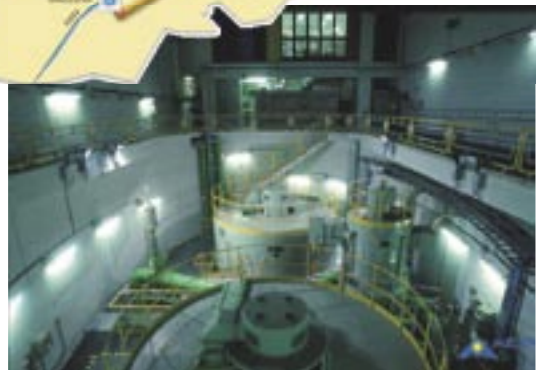
# L'Acqua delle Meraviglie muove le macchine e illumina la notte



L'acqua evaporando sale in cielo, forma le nuvole, ricade sulla terra. Ricade "arricchita" di ciò che abbiamo aggiunto, come le componenti **chimiche**. Questo è il ciclo dell'acqua, che è però molto più complesso. Cadendo, l'acqua si arricchisce anche di componenti **fisiche** che, accelerate dalla forza di attrazione terrestre, appesantiscono la goccia creando una cosa fenomenale: l'**energia**. Nell'antichità i sapienti artigiani di montagna incanalavano l'acqua per portarla ai mulini o alle segherie, dove muovevano grandi macchinari. Nell'ultimo secolo si è scoperto che con l'acqua si possono muovere grandi turbine per produrre energia idroelettrica. La Valtellina è ricca d'acqua e di ghiacciai, e numerosi sono questi grandi impianti. L'energia idroelettrica è definita **fonte rinnovabile e energia pulita**. Ciò è vero ma produce effetti non sempre considerati. E' vero che è una fonte rinnovabile, ma in questi anni piove sempre meno e le grandi riserve dei ghiacciai si stanno consumando e possiamo solo sperare che questa tendenza si inverta. E' altrettanto vero che si tratta di energia pulita, ma questa è una considerazione che si può fare lontani dai luoghi di produzione perchè le valli ove si

produce energia subiscono forti effetti. L'energia prodotta con le acque della Valtellina produce grandi profitti a società lontane e lascia ai residenti l'onere dell'impatto ambientale di molte dighe e centinaia di chilometri di gallerie che convogliano le acque prosciugando i torrenti. Ma l'energia serve. Serve sempre di più. Bisogna intelligentemente contemperare le esigenze della produzione industriale con quelle dell'ambiente, ambiente inteso anche quale risorsa locale, anche agricola e turistica, e quindi economica. L'acqua dalle nostre parti incide fortemente sull'economia. Quando l'**Acqua delle Meraviglie** cade dal cielo fredda è **neve** su cui sciare, quando sale calda dalle viscere della terra alimenta le **terme** in cui immergersi voluttuosamente, quando scorre in superficie produce anche **energia** preziosa.

*Pino Brianzoni*





## Palazzo del Ghiaccio

Bormio - Tel. 0342/910.812 (Lunedì chiuso)  
Martedì, giovedì, sabato 21.00 - 23.30, mercoledì, venerdì, sabato, domenica 15.00 - 17.00.  
Isolaccia - Tel. 339.88.68.289  
Venerdì ore 20.30 - 23.00. Sabato e domenica ore 15.00 - 18.00 e 20.30 - 23.00.  
Per gruppi organizzati (min. 15 persone) apertura infrasettimanale con prenotazione.

## Curling, novità a Bormio

Lo **sport rivelazione** delle Olimpiadi di Torino 2006. In collaborazione con Contea Bormio Sport, nuova struttura al coperto a fianco del Palazzo del Ghiaccio. Un'ora e mezza, € 5.  
Apertura durante week-end o altri giorni su richiesta. E' gradita la prenotazione al 347.43.57.450





**TERME DI BORMIO**  
tel. 0342 901325



**BAGNI VECCHI e BAGNI NUOVI**  
tel. 0342 910131



## PISTE SANTA CATERINA

Rifugio Bellavista

- 1** Rifugio Palù
- Bar Ristoro Sci 2000
- Sunny Valley Kelo Resort
- 2** Rifugio Paradiso

0342/925.258

0342/925.030 (vedi pag. 29, si organizzano serate)

0342/935.352

0342/902.222

0342/935.417 (vedi pag. 29)



### PISTE BORMIO

- |          |  |               |
|----------|--|---------------|
| <b>3</b> | Heaven 3000<br>Chalet La Rocca<br>I Rododendri<br>I Laghetti | 335.57.20.987 |
|----------|--|---------------|

- |          |   |                              |
|----------|---|------------------------------|
| <b>4</b> | Cedrone<br>Girasole<br>Barachin del Loich | 0342/902.317<br>0342/904.652 |
|----------|---|------------------------------|

### PISTE SAN COLOMBANO

- |                     |               |
|---------------------|---------------|
| Conca Bianca        | 348.30.09.920 |
| Rifugio S.Colombano | 338.74.72.147 |



## PISTE LIVIGNO

Camanel di Planon

M'eating Point

Rifugio Carosello

Rifugio Ristorante Bar

0342/996.952

0342/997.408

0342/997.324

0342/997.264

**5** Snowpark Mottolino - Migliore snowpark di Italia alla fiera di Modena

# SKIAREA

[www.skiarea.valtline.it](http://www.skiarea.valtline.it)

[www.webcam.valtline.it](http://www.webcam.valtline.it)

[www.meteo.valtline.it](http://www.meteo.valtline.it)

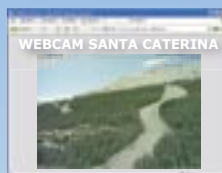
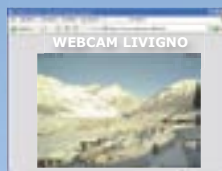
[www.hotels.valtline.it](http://www.hotels.valtline.it)

Le **piste da sci** in Valtellina sono davvero innumerevoli e rinomate nel mondo intero. Piste da discesa facili e difficili, per scialpino e snowboard, snowparks, piste da fondo a tutte le quote e ... sci per tutto l'anno, anche sci estivo.

In questa pagina sono elencati alcuni riferimenti utili per saperne di più:

<b>Bormio</b>	0342 901451 Sib
<b>Livigno</b>	0342 970025 Mottolino
<b>Livigno</b>	0342 996152 Carosello 3000
<b>Santa Caterina</b>	0342 925116 Sci
<b>Isolaccia</b>	0342 985333 Sival
<b>Oga</b>	0342 901531 Nuova San Colombano
<b>Passo Stelvio</b>	0342 903223 903780 Sifas
<b>Passo Bernina</b>	0041 81 8393939 Diavolezza/Lagalb
<b>Aprica</b>	0364 746192 746463 747395
<b>Caspoggio</b>	0342 453488
<b>Chiesa</b>	0342 451284
<b>Pescegallo</b>	0342 690013 Fu.Pes.
<b>Madesimo</b>	0343 55311

La **situazione** meteo si vede sulle splendide immagini delle numerose **webcam**, si possono avere le **previsioni** meteo settimanali, e con booking Valtline si **prenota** la vacanza più bella con soli 2 clic !



# La ricetta di Febbraio

a cura di Ugo Girola e Fernando Bassi

## SALMONE IN SEMOLA CROCCANTE ALL'ERBA CIPOLLINA

**Mauro Vitalini**

cuoco dell'Albergo **Baita dei Pini** - Bormio



Ingredienti per 4 persone

300 gr. di	<b>Salmone fresco</b>
1	<b>Finocchio</b>
1	<b>Carota</b>
100 gr. di	<b>Insalata gentile o lollo</b>
100 gr. di	<b>Semola di grano duro</b>
1	<b>Limone</b>
50 cl. di	<b>Olio extravergine</b>
	<b>sale, pepe, erba cipollina q.b.</b>
50 gr. di	<b>Burro chiarificato</b>

Preparazione:

Tagliare a grossi cubi il salmone;  
Tagliare con l'affettatrice il finocchio e la carota,  
metterli in acqua e ghiaccio leggermente acidulata con il limone.  
Lasciarli in ammollo per 1 ora poi sgocciolarli e asciugare.  
Disponerli con l'insalata al centro di un piatto e condire il tutto con  
l'emulsione di olio, sale, pepe e erba cipollina fresca tagliata finemente.  
Passare il salmone nella semola e tuffarlo in una padella antiaderente  
calda con un filo di burro chiarificato.  
Spadellare il salmone a fuoco vivo, dorarlo delicatamente da tutti i lati.  
Si ottiene così la particolarità croccante di questo piatto.  
Toglierlo dalla padella e asciugarlo leggermente su carta assorbente.  
Salarlo leggermente disponerlo sull'insalata cruda,  
guarnire con spaghetti abbrustoliti al forno e servire.



**Associazione Cuochi  
Valtellina e Valchiavenna**

tel. 0342 979300 - [www.acvv.valtline.it](http://www.acvv.valtline.it)





tel. 0342/929.029

335.68.26.763

Oga, Valdisotto

via Crap del Maro 22

[www.residencemirage.com](http://www.residencemirage.com)

[salomonisilvano@tiscali.it](mailto:salomonisilvano@tiscali.it)

[www.oga.so.it](http://www.oga.so.it)

# Ristorante Pizzeria Bar *al Teleir*

## Residence **MIRAGE**

A Oga, in posizione panoramica, il ristorante propone ai suoi ospiti **pizze** per tutti i gusti e **piatti tipici** locali curati in ogni particolare.

Nella stagione invernale, sul terrazzone **solarium**, è possibile godere del panorama e prendere il sole, mentre per i **bambini** è attrezzata una saletta giochi e un parco all'aperto.

Uscite diurne e serali con le **ciaspole** sul versante San Colombano nella suggestiva riserva del Paluaccio.

Per i più audaci "**la sliteda in notturna**" e, dopo una sana e divertente camminata e slittata, tutti a tavola per una pizza o un piatto di pizzocheri in compagnia.

Per i più pigri, che amano comunque la montagna, uscite in **motoslitta**, seguite sempre da una gustosa cena.

Per le escursioni è necessaria la prenotazione.





## Bormio

Residenza Adda

Bilocali e trilocali in mansarda. Nuovissimi, travi in legno, balconi, abbaini. Finiture prestigiose. Prezzi a partire da 180.000 euro. Possibilità garage e cantina.

Immobiliare Moretti:

Tel. 0342-902672 (Via Milano, 24a) / 0342-910491 (Via Roma, 48)



## Bormio

Residenza Posta

Via Roma (zona pedonale). Ultimo bilocale completamente ristrutturato a nuovo all'interno di una residenza di prestigio.

Possibilità garage.

Immobiliare Moretti:

Tel. 0342-902672 (Via Milano, 24a) / 0342-910491 (Via Roma, 48)



[www.immobiliaremoretti.it](http://www.immobiliaremoretti.it)  
[info@immobiliaremoretti.it](mailto:info@immobiliaremoretti.it)



## Valdidentro Pedenosso Alto

Residenza Sorvia

Bilocali e trilocali in costruzione in una posizione soleggiata e panoramica. Ampi balconi, garage e possibilità di mansarde con travi in legno a vista.

Immobiliare Moretti:

Tel. 0342-902672 (Via Milano, 24a) / 0342-910491 (Via Roma, 48)



## Sondalo Zona Residenziale

Residenza Le Genziane

Bilocali e trilocali in corso di costruzione al piano terra con giardini privati oppure su due livelli con ampi balconi e mansarda con legno a vista. Garage. Da 95.000 €

Immobiliare Moretti:

Tel. 0342-902672 (Via Milano, 24a) / 0342-910491 (Via Roma, 48)



## Valdisotto Cepina

Residenza Fiorella

Monolocali e bilocali in corso di costruzione con giardini privati o ampi balconi. Consegna estate 2007. Possibilità di garage e cantina. A partire da 108.000 €

Immobiliare Moretti:

Tel. 0342-902672 (Via Milano, 24a) / 0342-910491 (Via Roma, 48)



## Bormio - Via Cacciatori delle Alpi

Condominio Alessandra

Appartamento di 85 mq. con due balconi. Soggiorno, cucina, due camere, bagno. Ottima esposizione. Garage e cantina. Disponibilità immediata.

Immobiliare Moretti:

Tel. 0342-910491 (Via Roma, 48) / 0342-902672 (Via Milano, 24a)



## Valdisotto Frazione Oga

Residenza Le Sirenette

Bilocali e trilocali in corso di costruzione nel centro del paese. Appartamenti con giardino, ampi balconi e mansarde con legno a vista. Garage e cantine.

Immobiliare Moretti:

Tel. 0342-910491 (Via Roma, 48) / 0342-902672 (Via Milano, 24a)



[www.immobiliaremoretti.it](http://www.immobiliaremoretti.it)  
[info@immobiliaremoretti.it](mailto:info@immobiliaremoretti.it)



## Valdidentro Strada per le Motte

Residenza La Staffa

Bilocali - trilocali nuovi e arredati all'interno di uno splendido chalet con finiture di alto livello. Giardini privati, garage, cantine e posti auto esterni. Immersi nel verde.

Immobiliare Moretti:

Tel. 0342-910491 (Via Roma, 48) / 0342-902672 (Via Milano, 24a)



## Bormio - Fronte Funivie

Piano seminterrato

Locale commerciale ad uso negozio-ufficio di mq. 110. Ottima posizione, ideale per attività legata allo sci.

Immobiliare Moretti:

Tel. 0342-910491 (Via Roma, 48) / 0342-902672 (Via Milano, 24a)



## Bormio - Piazza S. Gottardo angolo Via della Vittoria

Centro storico

Locale ad uso negozio-bar-pasticceria ecc... al piano terra con doppia vetrina. 110 mq. al piano terra + 58 mq al piano interrato ad uso laboratorio-deposito.

Immobiliare Moretti:

Tel. 0342-910491 (Via Roma, 48) / 0342-902672 (Via Milano, 24a)

## PICCOLI ANNUNCI

AUTO MOTO  
BICI

Vendo **Punto** 1.2 SX ottobre 1999, km 81.000, unico proprietario, ottimo stato, € 2.500 comprese 2 gomme invernali.  
Tel. 340.68.63.785

Vendo **carrello appendice** completo di coperchio e libretto, € 250. Tel. 349.07.58.797

Vendo **Passat** High line '98, 183.000 km, interni in pelle e alcantara, con autoradio e TV, gomme invernali. € 6.500.  
Tel. 338.59.75.851

Vendesi **Gilera Nexus** 500 luglio 2006, perfetto, sempre in garage, 1800 km, assicurazione fino a luglio 2008.  
Tel. 339.52.55.557 Cristiana

Vendo autoradio lettore dvd + monitor con 2 uscite pre + uscita sub e aux praticamente nuova. € 350. Tel. 349.08.17.618

Vendo **seggiolino** bici Hamax € 40 e zaino per bambino Euro 60.  
Tel. 338.80.48.216

Vendo **furgone** Inca Seat Diesel 1997, autocarro.  
Tel. 346.22.80.142

Cerco **Fiat 500** modello D (1960-1965) da restaurare. Tel. 347.94.37.741

Vendo **gomme** da neve Dunlop 154/70 13  
Tel. 347.27.32.747

Vendo 4 **gomme** termiche al 60% su cerchi in ferro nuovi misura 195/60 r 15 cerchi 15" 6j per toyota colla. Tel. 335.59.29.114

Vendo causa inutilizzo **Citroen** c5 sw 2000 hdi km 20.000 immatricolata nov '04. € 15.000 trattabili.  
Tel. 339.29.37.162

Vendo **Subaru Justy** GX AWD, 3 porte, marzo '02, km 80.000, ottime condizioni, gomme invernali nuove. € 5600 tratt. Tel. 0342/901.299

Vendo **Fiat Punto** 3 porte, anno 96, catalitica, già revisionata, € 1.500.  
Tel. 031/713.110

Vendo **Mazda MX5** 1.600 cc, anno 1996, nera, fari a scomparsa, paravento, cerchi in lega, meccanica perfetta. Prezzo adeguato. Tel. 347.22.94.022 - 0342/358.270

Mitsubishi **Pajero** Sport GLS, immatricolazione anno 2000, gomme nuove dicembre 2005. € 14000.  
Tel. 339.70.46.294

Vendo **Chrysler Cabrio**, anno 1998, rossa, interni in pelle color panna, full optional, perfetta.  
Tel. 339.76.76.922

Vendo **Seat Alhambra** (diesel) del 2002, 160000 km., grigio metallizzato con interni in pelle nera (7 posti). Full optional. Prezzo € 9500 trattabili.  
Tel. 091.68.21.261

Vendo **moto Suzuki** Mauder anno 1998, km 7700, gommata nuova e bollata. € 2.700 trattabili.  
Tel. 333.46.19.424

Vendo **Suzuki SV650**, anno 2001, blu, km 21.000, tagliandata, con gomme nuove, vari accessori. Prezzo interessante. Tel. 347.22.94.022 - 0342/358.270

Vendo **Kawasaki Ninja** zx750r del 1996, Km 40.000 mai pista, uniproprietario, tenuta perfettamente, tagliandata ogni 6.000 km, € 2700,00. In omaggio cavalletto posteriore e borsa da serbatoio a calamita.  
Tel. 339.66.46.140 Luca

inserisci il tuo

ANNUNCIO  
GRATIS

scrivendo a [annunci@cercaetrova.cc](mailto:annunci@cercaetrova.cc)

oppure telefonando al 0342 902424

... e avvertici sempre quando l'annuncio è terminato

Vendo **Nissan Terrano II** passo lungo, 7 posti, cambio automatico, pelle, tettuccio elettrico, km 44.000, fine 2001, sempre box. Tel. 328.07.50.020

Vendo **Fiat Punto** multijet grigia metallizzata 3 porte, climatizzatore, marzo '04, km 90.000 ottime condizioni, gomme invernali. € 8250 trattabili. Tel. 0342/901.299

Vendo **Citroen AX 1100**, anno 1990, € 500, bollo pagato. Tel. 338.63.18.194

Vendo **Panda II serie** dinamic multijet 1.3 16V, anno 2004, azzurra, 25000 km, con gomme da neve e cerchi. € 9000. Tel. 329.19.13.132 329.15.44.774

Vendo **Peugeot 405 SRI** SW, 1900 cc benzina, anno 90, 4 gomme nuove. € 500. Tel. 328.74.94.998

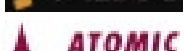
Vendo **Suzuki Vitara** 2.0 HDI, anno 2003, Km 40000, unico proprietario.  
Tel. 338.29.09.158

goditi i nostri paesaggi !

a due passi dalle piste tutto l'abbigliamento e gli accessori per telemark, scialpinismo, sci alpino, sci fondo, snowboard racchette da neve...

riparazione, sciolatura, preparazione gare per i tuoi sci da discesa, alpinismo e telemark.

vendita e noleggio attrezzature sportive delle migliori marche:



ski & sport equipment

Bormio - via Funivie 55  
tel. 0342 90 43 61  
fax 0342 902677

Bormio 2000  
centro commerciale  
tel. 0342 91 03 86

e-mail: info@ceccosport.it

www.ceccosport.it



Vendo **scooter Aprilia** sr 125, 1000km appena gommato, causa inutilizzo, ottimo stato - compreso passaggio di proprietà nel prezzo.  
Tel. 338.17.74.303 - 0342/902.525 Schivalocchi

Vendo **moto Honda** Transalp, anno 2003, colore grigio metallizzato, Km 6000, munita di bauletto. Tutto in ottimo stato.  
Tel. 335.70.29.743

Vendo **bicicletta da downhill** Da Bomb come nuova. € 2.000. Tel. 347.22.94.022

Vendo **ciclomotore Motom**, messo a nuovo, cc.48, anni '50, restaurato, € 2.500. Tel. 0342/903.314 o 328.41.07.419 Bruno

Vendo **bici da strada** marca Colnago a 7 rapporti misura M a 250 euro trattabili. Tel.338.20.27.471

Vendo **Trial Sherco** 280cc, anno 1999, Mod. Graham Jarvis replica, moto perfetta, no gare, no targa. Prezzo interessantissimo, € 1.200. Tel. 333.35.81.345

Acquisto **moto Enduro e stradali** anche incidentate, radiate o rotte.  
Tel. 392.31.79.829

Vendo **pneumatici** mai usati (come nuovi) per auto d'epoca. Misure 5.90-15 / 5.60-15 / 5.50-12 (5.20-12).  
Tel. 0342/903.732

Vendo **ricambi vari** (motore, sospensioni, ecc.) per auto quadriciclo (guida senza patente) - mod. Ligier - 505 diesel.  
Tel. 347.22.94.022

Vendo **copripredili** grigi semi-nuovi per Golf V serie modello Comfort Line, € 150, e tappetini in gomma originali Golf anteriori e posteriori, € 60.  
Tel. 333.41.18.202

## MOBILI

Vendo **acquario** Atollo 1200 litri 300, mt 1,40x0,50x0,55. Prezzo interessante e trattabile.  
Tel. 0342/902.304 ore pasti

Vendo 2 **mobili antichi** anni '30, affare: € 800.  
Tel. 329.3517310

**Libreria MERCURIO**  
Via Vallecetta, 13 - 0342 903645  
**BORMIO**



# ONORANZE FUNEBRI "DEMONTI"

Servizi completi e accurati 24 ore su 24  
con costi in base ad ogni tipo di esigenza

- Vestizioni
- Sistemazione salma /allestimento camera
- Manifesti
- Stampa manifesti con apparecchiatura propria
- Disbrigo pratiche
- Cremazione
- Vendita fiori e Lapidi
- Articoli vari di commemorazione
- Funerali di tipo economico, classici o di lusso
- Trasporti ovunque

*Serietà e cortesia*

**MAURO DEMONTI - Via Nazionale 49 - Valdisotto**  
**Tel. 0342 950239 - Cell. 368 3901755**

Vendo **divano letto** una piazza e mezza, poltrona bianca cotone sfoderabile e lavabile, mobiletto porta TV in legno di ciliegio, corredato da una radio, amplificatore, casse acustiche tutto a 250 Euro. Disponibile in loco. Tel. 039/327.419 (ora di cena) - 349.35.01.304

Vendo **divano letto** in ottimo stato, 3 posti, letto matrimoniale. Fodera scozzese a fondo blue. € 100. Tel 393.85.06.448

Vendo **armadio scaldapiatti**, porte scorrevoli, e **armadio frigorifero**, 2 ante con ripiani. Ideale per piccolo albergo, ristorante o rifugio. Recente, usato poco. Tel. 335.35.53.68

Vendo **cucina** di vetroceramica, con lavandino, cappa, frigorifero e tavolo allungabile. € 1.500. Ottimo stato. Tel. 347.39.00.039

Vendo **letto matrimoniale** Zalfa, testata imbottita, color rosso, doghe in legno, nuovissimo. € 500 (50% prezzo listino). Tel. 338.22.20.270

Vendo nuova **minicucina**, frigo, lavello acciaio, miscelatore, piano cottura elettrico, vetroceramica, € 650. Tel. 0342/901.299

Vendo **lavastoviglie** con cestelli. Ideale per piccolo albergo, ristorante o rifugio. Ottimo stato. Tel. 0342/902.116 oppure 335.35.53.68

Vendo **frigorifero** da incasso e **cucina gas** con forno nuovi. Anche separatamente. Miglior offerta. Tel. 0342/904.668

Vendo **stufa** automatica a gas (gas metano, di città, GPL) completa di ugelli intercambiabili e canna fumaria (usata pochissimo). € 50. Tel. 338.42.57.510 ore pasti

Vendo **stufa** modello Valtellina Uno. Usata, ma in ottime condizioni. € 600, attualmente valutata € 2200 nuova. Tel. 347.31.51.872.

Vendo **stufa** a legna modello Austrafiam angolare. Consegna a domicilio riscalda 120mq., € 1.000. Tel 348.80.88.91

Vendo **stufa** a legna in pietra ollare di Valmalenco. € 1.700. Tel. 347.22.94.022

Vendo causa cambio abitazione **stufa** a legna, mod. Piazzetta E922, come nuova (comprata 2005). € 1.800 trattabili. Tel. 389.05.25.299 Ore pasti

Cerco **stufa a pellets** usata di piccole dimensioni. Tel. 0342/902.116 - 335.35.53.68

## ARTICOLI SPORTIVI

Vendo **sci fondo** Fischer Rcs 190 skating, 200 classic e Morotto gara classic 200, attacco Salomon Sns Profile. € 35 il paio. Tel. 338.80.89.221

# Agenzia SPILLER

**PRATICHE  
AUTOMOBILISTICHE**

tel. 0342 902301  
Bormio - via Milano 38



**TRAPASSI**

**CONSULENZE  
ASSICURAZIONI  
BOLLO AUTOVEICOLI  
RINNOVO PATENTI - DUPLICATI**

Vendo **snowboard** Nidecker 143 con attacchi Burton. € 130 trattabili.  
Tel. 340.55.32.435

Vendo **sci da Telemark** Atomic, con attacco, 180 cm. € 280. Tel. 338.29.04.900 Angelo

Vendo **sci slalom** da gara Dynastar, tenuti bene, altezza 152 cm, € 150.  
Tel. 320.36.60.184 Paolo

Vendo **scarponi da snowboard**, nuovi n°39, mai usati! € 50.  
Tel. 339.61.99.809 sera

Vendo **sci da discesa** Blossom con attacco Rossignol, 137 cm, in ottime condizioni. € 130.  
Tel. 320. 60.75.224

Vendo **sci da discesa** Volkl con attacco, 182 cm, in ottime condizioni. € 250. Tel. 338.29.04.900

Vendo **sci** Volkl P30 194 + attacchi Salomon gara + piastra. Come nuovi. € 300. Tel. 346.22.80.142

Vendo **scarpone Telemark** T2, scarpa n° 41. € 150. Tel. 338.29.04.900

Vendo **panca** piccola per addominali. € 20.  
Tel. 338.22.20.270

Vendo **tutina da gara** discesa Sportful, gialla-grigia e bianca, 10/11 anni, in buono stato, € 65.  
Tel. 320.60.75.224

Vendo **salopette sci fondo-alpinismo** Briko tg.M, come nuova. € 40.  
Tel. 338.80.89.221

Vendo **casco da sci** Carrera, discrete condizioni, prezzo trattabile.  
Tel. 320.36.60.184 Paolo

Vendo **scarponi da sci alpinismo**, modello Dynafit "Tourlite Tech Pro 4" Tg 41,5 colore giallo/nero.  
Tel. 347.69.40.949

Vendo **scarpa da fondo** Salomon Equipe Classic n.42,5. € 35.  
Tel. 338.80.89.221

Occasione! Vendo diversi tipi di **scarpone** Lange da gara, usati pochissimo, misura 313 mm, prezzo da concordare.  
Tel. 320.36.60.184 Paolo



Ceramiche Artistiche  
Edicola  
**ADART**  
San Nicolò Valfurva  
0342 945437



Affitto Appartamenti  
**CASA VIOLA**  
Isolaccia Valdidentro  
piazza 4 Novembre  
0342 921113

Vendo **panca** per allungamento, marca Pancafit, ideale per stretching colonna vertebrale. € 350 nuova. Tel. 0342/901.221

## VARIE

Vendo **videogiochi** per console Sega Saturn, prezzo ultra conveniente! Tel. 320.07.33.850

Vendo **chitarra classica** seminuova con custodia a metà prezzo. Tel. 333.50.64.542

Vendo **chitarra classica** in buono stato. Tel. 335.67.42.345

Vendo **scaldamuscoli** neri marca Colle di taglia 10 anni e 12 anni, € 30 ciascuno. Tel. 347.71.42.744  
Vendo **lettino per massaggi**, portatile, nuovo, mai usato. Prezzo da concordare. Tel. 0342/951.132

Vendo **caricatore CD** per auto 10 dischi MP3 Kenwood, perfetto ottimo affare. € 120. Tel. 340.52.53.283 dopo le 20.00

Vendo **computer** I Mac Ost 1 9.0 128 MB. € 250. Tel. 347.07.03.791

Vendo **seggolino tavolo** Chicco come nuovo € 35. Tel. 338.80.48.216

Vendesi **pappagallo** cenerino, 5 mesi. Tel. 348.22.65.560

BORMIO  
Via Roma, 83



Tel. e fax 0342901321  
p.speck@virgilio.it

# TABACCHERIA SPECHENHAUSER PAOLO

GIOCO DEL  
**LOTTO** SCHEDE TELEFONICHE  
nazionali e internazionali  
articoli da regalo - giocattoli - cartoleria  
articoli per fumatori - valori bollati - lotterie nazionali  
bolli auto - ricarica on line - canone rai

Vendo, per inutilizzo, **passettino Chicco 3D** verde, con cellula neonato asportabile € 250. Tel. 338.80.48.216

Vendo **Playstation 2** con memory card, joypad, 6 giochi. Tutto in ottimo stato. € 120, chiamare dopo le 20.00. Tel. 340.52.53.283

Vendo, causa inutilizzo, **fax Leonardo Telecom**, fax telefono sms praticamente nuovo. € 50 Tel. 335.63.18.587

Vendo **macchina fotografica** Samsung, anno '98, ottimo stato. Tel. 338.29.04.900

Vendo **telecamera** Sony, modello professionale. Tel. 0342/905.320 o 333.35.82.215

**Macchina fotografica**, Nikon F-301; obiettivo: AF Nikkor 35-70 mm; Zoom: Nikkor 70-210 mm; duplicatore di focale. Accessori: lenti ingrandimento e borsa. Tel. 333.76.39.461

Vendo **ferro da stiro** a vapore usato solo una volta. Prezzo interessante. Tel. 338.29.04.900

Vendo **macchina da pellicceria** semi-nuova Bonis su pedana Singer. Prezzo conveniente. Tel. 0342/903.375

Vendo **cardiofrequenzimetro** ciclo sport nuovo. € 40. Tel. 338.29.04.900

Cerco **chitarra classica** e maestro disponibile all'ingegnamento. Tel. 338.22.20.270

Vendo **macinino del caffè** per ristorante, buono stato. € 200. Tel. 329.35.17.310

Vendo **macchina da cucire** Aurora d'Agostino, con mobiletto e piedino taglia e cuci + asse da stiro. Tel. 338.22.20.270

Vendo **tazze del cappuccino**, set completo 40 pezzi con piattini. € 50. Tel. 329.35.17.310

Vendo **coppe del gelato**, set 30 pezzi. € 30. Tel. 329.35.17.310

Vendo **macchina da cucire** modello Anker con mobiletto in ferro, modello antico. € 100. Tel. 339.71.34.949

Vendo **batteria di pentole** Acciaio Inox. Prezzo 390.fr. (originale 1100 fr.) Tel. 09.16.82.30.93

Vendo **acquario** completo 110 litri con mobile, 12 pesci e tutto l'arredamento interno, affarone. Tel. 335.63.18.587

Vendo nuovi **tappeti** fermatappeti, 190 X 130 €17 e 75 X 120 €15, sintetico cotone marrone/beige. Tel. 0342/901.299

Vendo **scarpe PRADA** Modello Sport bicolore Colore Avorio + sabbia usate pochissimo. Numero 39,5. € 30 Tel. 333.64.39.159 ore pasti



Bar Ristorante  
piste fondo e discesa  
**Centro LA FONTE**  
Santa Caterina Valfurva  
0342 935334





# FALEGNAMERIA Mobil Art

Bormio - Via Sertorelli 64 - Tel. 0342/927.318 - www.mobilart.bormio.it - mobilart@bormio.it



Realizzazione arredi su misura chiavi in mano  
Studio progettazione di interni  
Pavimenti, rivestimenti e soffitti  
Serramenti porte e portoncini  
Cucine, arredi e mobili

Vendo **giaccone** di marmotta, tg 46, usato poco. € 300 trattabili.  
Tel. 338.93.37.666 ore serali

Vendo nuovissima **giacca** 'Bellstaf' tre quarti uomo tg 46/48 marrone interno quadri, direttamente da fabbrica prezzo interessante! Tel. 0342/901.299 - 339.85.04.891

Vendo **giacca** in pelle da uomo taglia 54, praticamente nuova, € 100.  
Tel. 339.36.63.814

Vendo nuovissimo **giaccone** uomo direttamente da fabbrica 46/48 blu scozzese quadri grossi, interno montone bianco. Tel. 0342/901.299 - 339.81.30.552

Vendo **giaccone** Montgomery, marca Steinbock, Tg 44, colore mattone, nuovo, € 150.  
Tel. 0342/945.540 Graziella

Vendo **giacca** pura lana, marca Gieffwein, Tg 40, usata poco, € 80. Tel. 0342/945.540 Graziella

Vendo **gilet** piumino Aspesi tg.M color grigio chiaro, € 45. Tel. 338.80.89.221

Vendo **scarpe** HOGAN classiche originali colore cuoio usate pochissimo. Numero 38,5. € 30  
Tel. 333.64.39.159 ore pasti

Vendo **passeggino** tre ruote Quinny mod. Buzz colore nero metallizzato. Prezzo di listino € 355, Prezzo di vendita € 290. Possibilità di prova in Bormio. Tel. 347.59.49.092

Vendo **pelliccia** di visone tg 46, usata poco, modello attuale. € 1.500 trattabili. Tel. 339.36.42.780

Vendo **marsupio portabimbo** Canguro 8 Foppapedretti Technology orientabile in 2 posizioni con interno amovibile e lavabile. Come nuovo. € 25. Tel. 333.41.18.202

Vendo **scarpe** HOGAN classiche originali colore AZZURRO usate pochissimo. Numero 39. € 50  
Tel. 333.64.39.159 ore pasti



**Hotel - Ristorante - Pizzeria**  
**TOURING**  
via Plan 117 - **LIVIGNO**  
tel. 0342 996131



da  
*Casa e Luce*

trovi  
qualità, convenienza,  
professionalità.

Proponiamo  
**LISTE NOZZE**

in grado di rispondere  
a ogni esigenza, con scelte  
dalle migliori marche:

SIA	BERNDES
SHERZER	GIANNINI
ROGASKA	LAGOSTINA
CIVE	BIALETTI
CLOS D'AGUZON	MEPRA
EGAN	ROYAL
ARTICOLI ARTIGIANALI	BITOSI



**CASA e LUCE**

Articoli da regalo, Casalingshi, Materiale elettrico  
Bormio - via Roma 7 - tel. 0342 911735



## Trenino Rosso del Bernina

La Ferrovia Retica ha in atto il rinnovo del materiale rotabile, che verrà completato nell'arco dei prossimi anni, per fornire ai suoi clienti quanto di meglio in termini di sicurezza e comfort propone la tecnologia attuale. Per completare questo progetto si rende indispensabile il rifacimento dello scalo della stazione FR di Tirano e lavori urgenti sulla tratta Poschiavo-Tirano. I lavori sono cominciati il 15 gennaio 2007, mentre il termine è previsto il 23 marzo 2007. Durante questo periodo lo scalo resterà completamente chiuso al traffico ferroviario, sia passeggeri che merci, mentre rimarrà attivo il servizio biglietteria, informazioni e prenotazioni. Il trasporto passeggeri è assicurato da un servizio di autobus sostitutivo per la tratta Tirano-Poschiavo e viceversa, atto a garantire il collegamento con la Val Poschiavo-St.Moritz e oltre. Per informazioni:

Ferrovia Retica, Tirano 0342/701.353

Ferrovia Retica, Poschiavo 0041 (0)81.288.5454



**Merceria VERONICA**  
Viale Italia, 53 - tel. 0342 701880  
**TIRANO**



## NOLEGGIO SCI - RIPARAZIONI

### Ski hire - repairs



snowspace  
rent the best



www.bormioskibike.it - info@bormioskibike.it

## DEPOSITO SCI IN ARMADIETTI TERMOVENTILATI

### Safety thermo - ventilated lockers

BORMIO - via Btg. Morbegno, 5 - tel. e fax 0342 901698  
BORMIO 2000 - piazzale funivia - tel. 0342 911420

Vendo **fascia sauna**, color gialla, con termometro per regolare gradi. Semi-nuova. € 80 trattabili. Tel. 333.35.32.352 Roberta

Vendo **passeggiato** Chicco 3 ruote, buono stato, € 80 trattabili. Tel. 347.44.42.549 Mara

Vendo **sabot** Fornarina bianco nabuk mai usati. Numero 38. € 30 Tel. 333.64.39.159 ore pasti  
Vendo **carabina** Enfield, cal. 303, storica. € 1.500 Tel. 0342/903.314 o 328.41.07.419 Bruno

Vendo **pistola** monocolpo a retrocarica Warnant, cal. 6, Folbert. € 300. Tel. 0342/903.314 o 328.41.07.419 Bruno

Vendo **batteria di pentole** quasi nuove. Ideale per piccolo albergo, ristorante o rifugio. Tel. 335.35.53.68

Occasione! Vendo 5 **finestre** doppie e due **porte** doppie con ferramenta completa. Prezzo vantaggioso. Tel. 0342/996.785 Sig. Bormolini-Marzolini

Vendo **sovrapposto** cal. 12 Magnum. € 350. Tel. 0342/903.314 o 328.41.07.419 Bruno

**Isola La Maddalena** dove il mare è turchese verde smeraldo celeste cristallino **privato affitto appartamento** a 50 metri dal mare. Tel. 079.28.06.30

Affittasi Bibione (Venezia) **appartamento** a 100 m dalla spiaggia con tre + due posti letto. Tel. 338 8013173 ore serali.

Affittasi o vendesi **ristorante/pizzeria**, zona centro Bormio, 100 mq + cantina. Se venduto disponibile appartamento 50 mq. Tel 347.79.43.654

Vendesi **box auto** nuovo, zona residenziale, zona Oga, Valdisotto. Trattativa privata. Tel. 0342/903.314 o 328.41.07.419

Vendo **rustico** con terreno 80mq, zona Vendrello, Valdisotto. Tel. 0342/903.314 Cell. 328.41.07.419



## ANGELINIS Abbigliamento

Galleria Campello 14 - tel. 0342 515277

### SONDRIO





## OFFERTA PROMOZIONALE

Fino a tutto il mese di marzo '07 sull'acquisto di una cucina AR-3 completa di elettrodomestici Ariston: lavastoviglie omaggio + finanziamento 24 comode rate a tasso zero.

Troverete inoltre presso la nostra esposizione - camere & camerette - reti & materassi - divani, soggiorni & complementi - mobili messicani - bagni e accessori, studio e realizzazione mobili su misura di ns. produzione.

**UB4** arredamenti  
progettazione  
realizzazione  
arredamenti d'interni

via Uzza 1 - 23030 VALFURVA (SO)  
tel. (0342) 945777 - Fax (0342) 946563  
e-mail: ub4@libero.it

Mare - Marina di Sibari  
**villetta** 70 mq 2 camere + soggiorno, giardinetto, affittasi. Anche scambio casa Bormio.  
Tel. 347.26.69.372

**Affittasi** in centro a Bormio 2 locali di 50 mq per uso negozi o uffici.  
Tel. 0342/904.668

A Sondrio centro **affitto trilocale** (cucina, camera e soggiorno) ammobiliato, termoautonomo con aria condizionata e posto auto. Tel. 338.2209811

**CERCO & OFFRO LAVORO**

**Cantante soprano** offresi per esecuzione Ave Maria di Schubert durante cerimonie nuziali in Bormio e dintorni  
349.31.24.559

Offresi **assistenza** notturna domiciliare o ospedaliera. Tel. 338.22.20.270

Ragazza 36enne offresi per piccoli **lavoretti** a ore. Zona da Livigno a Sondrio. 0342/950.485

**Studente di automeccanica** cerca lavoro di qualunque tipo.  
Tel. 0342/910.810 o 348.70.24.389

Ditta di impianti elettrici zona Bormio **cerca apprendista** e/o operaio elettricista.  
Tel. 335.57.06.689

Giovane signora di Bormio con esperienza nell'insegnamento impartisce **lezioni di inglese** per bambini ed adulti.  
Tel. 338.73.30.324

Ditta impianti elettrici in Bormio cerca **operai e apprendisti elettricisti, periti industriali** specializzazione elettrotecnica. Assunzione tempo indet.  
Tel. 348.88.25.686

**Geometra esperto** catasto offresi per atti catastali disbrigo visure certificazioni accatastamenti. Si garantisce professionalità. Chiedesi modesti compensi. Tel. 338.35.10.565 - 0342/901.299



**Gioielleria VITALI**  
Piazza Marconi 6 - tel. 0342 610.139  
**Morbegno**



# Guida illustrata

www.valtline.it

**FOOD** pag. 29

**SPORT** pag. 30

**SERVICE** pag. 30

**SHOP** pag. 31

**BED appart.** pag. 32

**BED hotel** pag. 34

## Guida Illustrata FOOD

www.valtline.it  
0342.902424



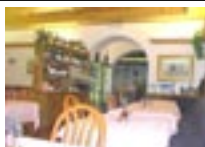
**RISTORANTE PIZZERIA  
Contado**  
BORMIO  
Via Della Vittoria, 6  
Tel. 0342/904.187  
www.bormio.it/viadellavittoria



**RISTORANTE PIZZERIA  
Eira**  
BORMIO  
Via Per Piatta, 24  
Tel. 0342/911.716  
www.bormio.it/viaperpiatta



**RISTORANTE PIZZERIA  
Kuerc**  
BORMIO  
Piazza Cavour, 7  
Tel. 0342/910.787  
www.bormio.it/piazzacavour



**RISTORANTE PIZZERIA  
La Nuova Pastorella**  
BORMIO  
Via Roma, 20  
Tel. 0342/901.253  
www.viaroma.bormio.it



**RISTORANTE  
Posta Ristorante**  
BORMIO  
Via Roma, 66  
Tel. 0342/904.753  
www.viaroma.bormio.it



**RISTORANTE  
Vecchia Combo**  
BORMIO  
Piazza Crocefisso, 4  
Tel. 0342/901.568  
www.bormio.it/piazzacrocefisso



**RISTORANTE AGRITURISMO  
Raethia**  
PEDENOSSO  
Via Sant Antonio, 1  
Tel. 0342/986.134  
www.valdidentro.it



**RISTORANTE  
Viola Ristorante**  
ISOLACCIA  
Piazza IV Novembre, 16  
Tel. 0342/985.106  
www.valdidentro.it



**VINERIA  
Perbacco Vineria**  
BORMIO  
Via Trieste, 24  
Tel. 0342/903.373  
www.bormio.it/viatrieste



**PASTICCERIA  
Pozzi Pasticceria**  
BORMIO  
Via IV Novembre, 4  
Tel. 0342/901.492  
www.bormio.it/via4novembre



**BAR PANINOTECA  
A La Torre**  
BORMIO  
Piazza Cavour, 12  
Tel. 0342/901.446  
www.bormio.it/piazzacavour



**BAR  
Braulio Bar**  
BORMIO  
Via Roma, 27  
Tel. 0342/904.785  
www.viaroma.bormio.it



**PUB  
Clem Pub**  
BORMIO  
Via Fiera, 4  
Tel. 0342/903.109  
www.bormio.it/viafiera



**PUB  
Camino Pub**  
SANTA CATERINA  
Via Plagheira, 2  
Tel. 0342/935.302  
www.valfurva.org



**RIFUGIO - RISTORO  
Palù**  
SANTA CATERINA  
Località Plagheira  
Tel. 0342/925.030  
www.valfurva.org



**RIFUGIO - RISTORO  
Paradiso**  
SANTA CATERINA  
Località Plagheira  
Tel. 0342/935.417  
www.valfurva.org



**RIFUGIO - RISTORO  
Ca' Runcasch**  
LANZADA  
Località Alpe Campagneda  
Tel. 347.98.04.889  
www.valmalenco.biz



**RIFUGIO - RISTORO  
Sasso Nero**  
CHIESA VALMALENCO  
Località San Giuseppe  
Tel. 0342/452.072  
www.valmalenco.biz



**RIFUGIO - RISTORO  
Della Corte**  
VALGEROLA  
Località La Corte  
Tel. 338.84.63.479  
www.morbegno.org



PRODOTTI TIPICI

**Al Kambrin**

BORMIO

Via De Simoni, 56  
Tel. 0342/905.385  
www.bormio.it/viadesimoni



PRODOTTI TIPICI

**Casa della Bresaola**

BORMIO

Via Roma, 103  
Tel. 0342/901.642  
www.viaroma.bormio.it



PRODOTTI TIPICI

**Clem Market**

BORMIO

Via Fiera, 5  
Tel. 0342/910.112  
www.bormio.it/viafiera



PRODOTTI TIPICI

**Il Salumaio**

BORMIO

Via Peccedi, 20  
Tel. 0342/903.382  
www.bormio.it/viapeccedi



PRODOTTI TIPICI

**Lumina**

BORMIO

Via Manzoni, 1  
Tel. 0342/905.335  
www.bormio.it/viamanzoni



PRODOTTI TIPICI

**Scheda Salumeria**

BORMIO

Piazza Cavour, 3  
Tel. 0342.901.262  
www.bormio.it/piazzacavour



PRODOTTI TIPICI

**Crai Alimentari**

SAN NICOLO'

Via San Nicolò  
Tel. 0342/945.623  
www.valfurva.org



Guida Illustrata  
**SPORT**

www.valtline.it  
0342.902424



SCUOLA SCI

**Contea**

BORMIO

Via Btg. Morbegno, 13  
Tel. 0342/911.605  
www.bormio.it/viabtgormbegno



SCUOLA SCI

**Nazionale**

BORMIO

Via Funivia, 16  
Tel. 0342/901.553  
www.bormio.it/viafunivia



SCUOLA SCI

**Sertorelli**

BORMIO

Via Piave, 3  
Tel. 0342/903.060  
www.bormio.it/viapiave



SCUOLA SCI

**Santa Caterina**

SANTA CATERINA

Via Magliaga, 24  
Tel. 0342/935.550  
www.valfurva.org



ARTICOLI SPORTIVI

**Bormio Ski & Bike**

BORMIO

Via Btg. Morbegno, 5  
Tel. 0342/901.698  
www.bormio.it/viabtgormbegno



ARTICOLI SPORTIVI

**Cecco Sport**

BORMIO

Via Funivia, 55  
Tel. 0342/904.361  
www.bormio.it/viafunivia



ARTICOLI SPORTIVI

**Celso Sport**

BORMIO

Via Vallecetta, 5  
Tel. 0342/901.459  
www.bormio.it/viavallecetta



ARTICOLI SPORTIVI

**Cresseri Sport**

BORMIO

Via Funivia, 21  
Tel. 0342/901.522  
www.bormio.it/viafunivia



ARTICOLI SPORTIVI

**Rino Sport**

BORMIO

Via Roma, 76  
Tel. 0342/903.343  
www.viaroma.bormio.it



ARTICOLI SPORTIVI

**Sertorelli Sport**

BORMIO

Via Roma, 51  
Tel. 0342/903.060  
www.viaroma.bormio.it



Guida Illustrata  
**SERVICE**

www.valtline.it  
0342.902424



AG. IMMOBILIARE

**Moretti**

BORMIO

Via Milano, 24  
Tel. 0342/904.672  
www.bormio.it/viamilano



AG. IMMOBILIARE

**Moretti**

BORMIO

Via Roma, 48  
Tel. 0342/910.491  
www.viaroma.bormio.it



AGENZIA IMMOBILIARE

**Pedrana**

BORMIO

Via Roma, 61  
Tel. 0342/901.488  
www.viaroma.bormio.it



AG. IMMOBILIARE

**Secondacasa**

BORMIO

Piazza Cavour, 2  
Tel. 0342/902.104  
www.bormio.it/piazzacavour



AG. ASSICURAZIONI

**Schivalocchi Vittoria**

BORMIO

Via Roma, 135  
Tel. 0342/905.397  
www.viaroma.bormio.it



TAXI

**Capitani**

BORMIO

Via Molini, 11  
Tel. 0342/904.433  
www.bormio.it/viamolini



**TAXI**  
**Giacomelli Andrea Taxi**  
BORMIO  
Via Batt. Morbegno, 14  
Tel. 335.54.76.301  
www.bormio.it/viabtgmborbegno



**CARPENTERIA TETTI**  
**Secchi**  
BORMIO  
Via Milano, 144  
Tel. 0342/903.224  
www.bormio.it/viamilano



**FALEGNAME**  
**Consorzio Legno**  
BORMIO  
Via Lungo Frodolfo, 8  
Tel. 0342/905.409  
www.bormio.it/vialungofrodolfo



**FALEGNAME**  
**Mobil Art**  
BORMIO  
Via Sertorelli, 64  
Tel. 0342/927.318  
www.bormio.it/viasertorelli



**MATERIALI EDILI**  
**Bormio Ediltrasporti**  
BORMIO  
Via Milano, 55  
Tel. 0342/901.277  
www.bormio.it/viamilano

Guida Illustrata  
**SHOP**  
www.valtline.it  
0342.902424



**ABBIGLIAMENTO**  
**Ciao Ciao**  
BORMIO  
Piazzetta Anzi, 5  
Tel. 0342/910.569  
www.bormio.it/piazzettaanzi



**ABBIGLIAMENTO**  
**Fitness Corner**  
BORMIO  
Via Roma, 16a  
Tel. 0342/901.430  
www.viaroma.bormio.it



**ABBIGLIAMENTO ACCESSORI**  
**Grizzly**  
BORMIO  
Via Roma, 36  
Tel. 0342/904.772  
www.viaroma.bormio.it



**ABBIGLIAMENTO TEMPO LIBERO**  
**La Pelle**  
BORMIO  
Via Santa Barbara, 1  
Tel. 0342/902.310  
www.bormio.it/viasantabarbara



**ABBIGLIAMENTO**  
**Pullover**  
BORMIO  
Via Roma, 8  
Tel. 0342/911.643  
www.viaroma.bormio.it



**MERCERIA TELERIA**  
**Veronica**  
BORMIO  
Via Roma, 40  
Tel. 0342/901.246  
www.viaroma.bormio.it



**MERCERIA ART. REGALO**  
**La Favola**  
PIAZZA  
Via Nazionale, 73  
Tel. 0342/951.132  
www.valdisotto.com



**CALZATURE**  
**Giacomelli**  
BORMIO  
Via Moltrasio, 1  
Tel. 0342/903.566  
www.bormio.it/viamoltrasio



**CALZATURE PELLETERIA**  
**Trabucchi**  
BORMIO  
Via Roma, 115  
Tel. 0342/901.285  
www.viaroma.bormio.it



**ARREDAMENTO**  
**Artidea**  
BORMIO  
Via Peccedi, 2  
Tel. 0342/910.021  
www.bormio.it/viapeccedi



**ARREDAMENTO**  
**Casa e Luce**  
BORMIO  
Via Roma, 7  
Tel. 0342/901.496  
www.viaroma.bormio.it



**ARREDAMENTO**  
**Ciao Ciao Casa**  
BORMIO  
Via Roma, 123  
Tel. 0342/901.625  
www.viaroma.bormio.it



**ARREDAMENTO**  
**Idealcasa**  
BORMIO  
Via Sant Antonio, 16  
Tel. 0342/901.240  
www.bormio.it/viasantantonio



**ARREDAMENTO**  
**Punto D'Oro**  
BORMIO  
Via Peccedi, 20  
Tel. 0342/905.007  
www.bormio.it/viapeccedi



**CASALINGHI**  
**Soleil**  
BORMIO  
Via della Vittoria, 11  
Tel. 0342/911.660  
www.bormio.it/viadellavittoria



**SOUVENIR ARTIGIANATO**  
**La Bottega del Rame**  
UZZA  
Via Uzza, 7  
Tel. 0342/945.653  
www.valfurva.org



**GIOIELLERIA**  
**Valentino**  
BORMIO  
Via Roma, 59  
Tel. 0342/901.380  
www.viaroma.bormio.it



**OREFICERIA**  
**Vitali**  
BORMIO  
Via Roma, 97  
Tel. 0342/901.396  
www.viaroma.bormio.it



**OTTICA**  
**Occhi**  
BORMIO  
Via Roma, 6  
Tel. 0342/901.390  
www.viaroma.bormio.it



PROFUMERIA

**Soleil**

BORMIO

Via Roma, 10

Tel. 0342/903.328

[www.viaroma.bormio.it](http://www.viaroma.bormio.it)

BOUTIQUE PARRUCCHIERA

**Sweet Life**

BORMIO

Via Roma, 72

Tel. 0342/901.312

[www.viaroma.bormio.it](http://www.viaroma.bormio.it)

TABACCHI, RIC. LOTTO

**Spechenhauser**

BORMIO

Via Roma, 83

Tel. 0342/901.321

[www.viaroma.bormio.it](http://www.viaroma.bormio.it)

GIOCATTOLI

**Biancaneve**

BORMIO

Via Milano, 3

Tel. 0342/901.606

[www.bormio.it/viamilano](http://www.bormio.it/viamilano)

GIOCATTOLI

**Gran Bazar**

BORMIO

Via Roma, 41

Tel. 0342/902.302

[www.viaroma.bormio.it](http://www.viaroma.bormio.it)

ELETTRONICA

**Casalini**

BORMIO

Via San Vitale, 20

Tel. 0342/901.368

[www.bormio.it/viasanvitale](http://www.bormio.it/viasanvitale)

DVD - FILM - TELEFONIA

**Video Record**

BORMIO

Via Molini, 17a

Tel. 0342/910.961

[www.bormio.it/viamolini](http://www.bormio.it/viamolini)

ARTICOLI ORTOPEDICO-SANITARI

**Sanitas**

BORMIO

Via XXV Aprile, 3

Tel. 0342/903.401

[www.bormio.it/via25aprile](http://www.bormio.it/via25aprile)

Guida Illustrata

**BED**

APPARTAMENTI

[www.valtline.it](http://www.valtline.it)

0342.902424



APPARTAMENTI

**Baita Diana**

BORMIO

Via Sant Antonio, 12

Tel. 0342/903.793

[www.bormio.it/viasantantonio](http://www.bormio.it/viasantantonio)

APPARTAMENTI

**Belvedere**

BORMIO

Via Belvedere, 16

Tel. 0342/567.314

[www.bormio.it/viabelvedere](http://www.bormio.it/viabelvedere)

APPARTAMENTI

**Casa Bassi**

BORMIO

Via Trento, 2

Tel. 0342/901.390

[www.bormio.it/viarento](http://www.bormio.it/viarento)

APPARTAMENTI

**Casa Cecilia**

BORMIO

Via Parri, 12

Tel. 0342/903.352

[www.bormio.it/viaparri](http://www.bormio.it/viaparri)

APPARTAMENTI

**Casa Compagnoni**

BORMIO

Via Peccedi, 8

Tel. 0342/910.195

[www.bormio.it/viapeccedi](http://www.bormio.it/viapeccedi)

APPARTAMENTI

**Casa Elda**

BORMIO

Via Funivia, 9

Tel. 0342/910.381

[www.bormio.it/viafunivia](http://www.bormio.it/viafunivia)

APPARTAMENTI

**Casa Fumagalli**

BORMIO

Via Monte Grappa, 2

Tel. 0342/902.417

[www.bormio.it/viamontegrappa](http://www.bormio.it/viamontegrappa)

APPARTAMENTI

**Casa Lucia**

BORMIO

Via Molini, 11

Tel. 0342/905.433

[www.bormio.it/viamolini](http://www.bormio.it/viamolini)

APPARTAMENTI

**Casa Michela**

BORMIO

Via Santelli, 4

Tel. 0342/901.397

[www.bormio.it/viasantelli](http://www.bormio.it/viasantelli)

APPARTAMENTI

**Casa Renzo**

BORMIO

Via Funivia, 11

Tel. 0342/910.381

[www.bormio.it/viafunivia](http://www.bormio.it/viafunivia)

APPARTAMENTI

**Casa Sablonera**

BORMIO

Via Coltura, 5

Tel. 0342/903.153

[www.bormio.it/viacoltura](http://www.bormio.it/viacoltura)

APPARTAMENTI

**Casa Stefano**

BORMIO

Via Molini, 11

Tel. 0342/904.433

[www.bormio.it/viamolini](http://www.bormio.it/viamolini)

APPARTAMENTI

**Chalet Alberti**

BORMIO

Via Leghe Grigie, 9c

Tel. 0342/905.377

[www.bormio.it/vialegrigie](http://www.bormio.it/vialegrigie)

APPARTAMENTI

**Chalet Dei Gembri**

BORMIO

Via Milano, 92

Tel. 0342/905.490

[www.bormio.it/viamilano](http://www.bormio.it/viamilano)

APPARTAMENTI

**Chalet Gardenia**

BORMIO

Via Santa Barbara, 29a

Tel. 0342/901.346

[www.bormio.it/viasantabarbara](http://www.bormio.it/viasantabarbara)

APPARTAMENTI

**Chalet Stelle di Neve**

BORMIO

Via Silvio Pellico, 15

Tel. 0342/904.346

[www.bormio.it/viasilviopellico](http://www.bormio.it/viasilviopellico)





APPARTAMENTI  
**Chalet Tania**  
BORMIO  
Via Funivia, 4  
Tel. 0342/901.750  
www.bormio.it/viafunivia



APPARTAMENTI  
**Confortola Marco**  
BORMIO  
Via Trento, 2  
Tel. 0342/902.116  
www.bormio.it/viatrento



APPARTAMENTI  
**Baita Soliva**  
OGA  
Via Crap del Maro  
Tel. 0342/929.190  
www.valdisotto.com



APPARTAMENTI  
**Casa del Cacciatore**  
CEPINA  
Via Dosso della Benedizione, 10a  
Tel. 0342/951.136  
www.valdisotto.com



APPARTAMENTI  
**Elga Residence**  
PIAZZA  
Via Nazionale, 31a  
Tel. 0342/951.138  
www.valdisotto.com



APPARTAMENTI  
**Lo Chalet**  
CIUK  
Ciuk  
Tel. 0342/904.381  
www.valdisotto.com



APPARTAMENTI  
**Baita Bonetta**  
SANTA CATERINA  
Via Forni, 4  
Tel. 0342/902.104  
www.valfurva.org



APPARTAMENTI  
**Baita Canton**  
SAN NICOLO'  
Via Mila, 11  
Tel. 0342/945.444  
www.valfurva.org



APPARTAMENTI  
**Baita Cola**  
SANTA CATERINA  
Via Plagheira, 5b  
Tel. 0342/997.293  
www.valfurva.org



APPARTAMENTI  
**Baita del Papi**  
SANTA CATERINA  
Via Vedich, 104  
Tel. 0342/945.560  
www.valfurva.org



APPARTAMENTI  
**Baita del Sole**  
SANTA CATERINA  
Via Forni, 14  
Tel. 0342/935.549  
www.valfurva.org



APPARTAMENTI  
**Baita Li Ciogna**  
SANTA CATERINA  
Via Ciogna  
Tel. 380/31.18.509  
www.valfurva.org



APPARTAMENTI  
**Casa Ables**  
SANT ANTONIO  
Via Sant Antonio, 4  
Tel. 0342/945.758  
www.valfurva.org



APPARTAMENTI  
**Casa Leo**  
SANTA CATERINA  
Via Plagheira, 2a  
Tel. 335.54.76.184  
www.valfurva.org



APPARTAMENTI  
**Casa Quattro Stagioni**  
SANT ANTONIO  
Via Coltura, 1b  
Tel. 0342/945.054  
www.valfurva.org



APPARTAMENTI  
**Casa Reit**  
SAN NICOLO'  
Via Teregua, 17  
Tel. 0342/945.560  
www.valfurva.org



APPARTAMENTI  
**Chalet Bucaneve**  
SANTA CATERINA  
Via Plagheira, 7  
Tel. 0342/925.086  
www.valfurva.org



APPARTAMENTI  
**Chalet Ginepro**  
SANTA CATERINA  
Via Vedich, 6a  
Tel. 0342/925.036  
www.valfurva.org



APPARTAMENTI  
**Baita Solaria**  
PREMADIO  
Via Cancano, 1  
Tel. 0342/978.115  
www.valdidentro.it



APPARTAMENTI  
**Casa Cola**  
PREMADIO  
Via Ripa Fontana, 3  
Tel. 0342/997.428  
www.valdidentro.it



APPARTAMENTI  
**Casa Gisella**  
PREMADIO  
Via Alle Fornaci, 3  
Tel. 0342/929.298  
www.valdidentro.it



APPARTAMENTI  
**Casa La Fontana**  
PREMADIO  
Via Cancano, 2  
Tel. 0342/929.342  
www.valdidentro.it



APPARTAMENTI  
**Casa La Fontana 2**  
PREMADIO  
Via Cancano, 10  
Tel. 0342/929.342  
www.valdidentro.it



APPARTAMENTI  
**Casa Martinelli**  
ISOLACCIA  
Via Capole, 12  
Tel. 0342/985.878  
www.valdidentro.it



APPARTAMENTI  
**Casa San Gallo**  
PREMADIO  
Via San Gallo  
Tel. 02.58.31.56.56  
www.valdidentro.it



APPARTAMENTI

**Casa Viola**

ISOLACCIA

Piazza IV Novembre, 16  
Tel. 0342/921.113  
www.valdidentro.it



APPARTAMENTI

**Martinelli Angelo**

PREMADIO

Via Molina  
Tel. 0342/901.455  
www.valdidentro.it



APPARTAMENTI

**Raethia Residence**

PEDENOSSO

Via Sant Antonio, 1  
Tel. 0342/929.624  
www.valdidentro.it



APPARTAMENTI

**Residenza Terme**

PREMADIO

Via Adda, 2  
Tel. 0342/918.161  
www.valdidentro.it



APPARTAMENTI

**Astra**

LIVIGNO

Via Rin, 303  
Tel. 0342/997.428  
www.livigno.sh



APPARTAMENTI

**Bait La Broina**

LIVIGNO

Via Florin, 24  
Tel. 0342/970.218  
www.livigno.sh



APPARTAMENTI

**Casa Faifer**

LIVIGNO

Via Crosal, 57  
Tel. 0342/978.115  
www.livigno.sh



APPARTAMENTI

**Chalet Garden**

LIVIGNO

Via SS301, 708  
Tel. 0342/970.310  
www.livigno.sh



APPARTAMENTI

**Stella Alpina 1**

TREPALLE

Via SS301, 6114  
Tel. 0342/970.385  
www.trepalle.it



APPARTAMENTI

**Stella Alpina 2**

TREPALLE

Via SS301, 6097  
Tel. 0342/970.385  
www.trepalle.it



APPARTAMENTI

**Stella Alpina 3**

TREPALLE

Via SS301, 6093  
Tel. 0342/970.385  
www.trepalle.it



APPARTAMENTI

**Casa Daniela**

CHIESA VALMALENCO

Località Chiareggio  
Tel. 0342/210.845  
www.valmalenco.biz

Guida Illustrata

**BED  
HOTEL**

www.valtline.it  
0342.902424



HOTEL \*\*\*\*

**Baita dei Pini**

BORMIO

Via Peccedi, 15  
Tel. 0342/904.346  
www.bormio.it/viapeccedi



HOTEL \*\*\*\*

**Posta**

BORMIO

Via Roma, 66  
Tel. 0342/904.753  
www.viaroma.bormio.it



HOTEL \*\*\*\*

**Sant Anton**

BORMIO

Via Leghe Grigie, 1  
Tel. 0342/901.906  
www.bormio.it/vialeghgrigie



HOTEL \*\*\*

**Alpi & Golf**

BORMIO

Via Milano, 78  
Tel. 0342/901.341  
www.bormio.it/viamilano



HOTEL \*\*\*

**Ambassador**

BORMIO

Via Funivia, 29  
Tel. 0342/904.625  
www.bormio.it/viafunivia



HOTEL \*\*\*

**Baita Clementi Residence**

BORMIO

Via Milano, 46  
Tel. 0342/904.473  
www.bormio.it/viamilano



HOTEL \*\*\*

**Bormio Meublé**

BORMIO

Via Milano, 88  
Tel. 0342/905.092  
www.bormio.it/viamilano



HOTEL \*\*\*

**Capitani**

BORMIO

Via Milano, 23  
Tel. 0342/905.300  
www.bormio.it/viamilano



HOTEL \*\*\*

**Cervo**

BORMIO

Via Peccedi, 7  
Tel. 0342/904.744  
www.bormio.it/viapeccedi



HOTEL \*\*\*

**Cima Bianca Meublé**

BORMIO

Via Credaro, 5  
Tel. 0342/901.449  
www.bormio.it/viacredaro



HOTEL \*\*\*

**Contea Garni**

BORMIO

Via Molini, 8  
Tel. 0342/901.202  
www.bormio.it/viamolini



HOTEL \*\*\*

**Derby**

BORMIO

Via Funivia, 15  
Tel. 0342/904.433  
www.bormio.it/viafunivia



HOTEL \*\*\*  
**La Baitina Meublè**  
BORMIO  
Via Peccedi, 26  
Tel. 0342/903.022  
www.bormio.it/viapeccedi



HOTEL \*\*\*  
**Nazionale**  
BORMIO  
Via Al Forte, 28  
Tel. 0342/903.361  
www.bormio.it/viaalforte



HOTEL \*\*\*  
**Nevada**  
BORMIO  
Via Btg. Morbegno, 21  
Tel. 0342/910.888  
www.bormio.it/viabtgorbegno



HOTEL \*\*\*  
**Olimpia**  
BORMIO  
Via Funivia, 39  
Tel. 0342/901.510  
www.bormio.it/viafunivia



HOTEL \*\*\*  
**Sci Sport Residence Meublè**  
BORMIO  
Via Credaro, 3  
Tel. 0342/904.362  
www.bormio.it/viacredaro



HOTEL \*\*\*  
**Sertorelli Reit Meublè**  
BORMIO  
Via Monte Braulio, 4  
Tel. 0342/910.820  
www.bormio.it/viamontebraulio



HOTEL \*\*\*  
**Silene**  
BORMIO  
Via Roma, 121  
Tel. 0342/905.455  
www.viaroma.bormio.it



HOTEL \*\*\*  
**Stella**  
BORMIO  
Via Roma, 101  
Tel. 0342/910.397  
www.viaroma.bormio.it



HOTEL \*\*\*  
**Stelvio**  
BORMIO  
Via della Vittoria, 36  
Tel. 0342/910.130  
www.bormio.it/viadellavittoria



HOTEL \*\*  
**Daniela**  
BORMIO  
Via Monte Cristallo, 21  
Tel. 0342/904.572  
www.bormio.it/viamontecristallo



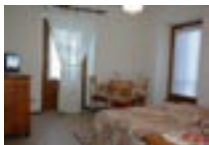
HOTEL \*\*  
**Dante Meublè**  
BORMIO  
Via Trieste, 2  
Tel. 0342/901.329  
www.bormio.it/viatrieste



HOTEL \*\*  
**Eira**  
BORMIO  
Via Per Piatta, 24  
Tel. 0342/911.716  
www.bormio.it/viaperpiatta



HOTEL \*\*  
**Giardino**  
BORMIO  
Via per Piatta, 11  
Tel. 0342/903.126  
www.bormio.it/viaperpiatta



CAMERE  
**Crapacher Alberto**  
BORMIO  
Via Monte Braulio, 1  
Tel. 0342/904.447  
www.bormio.it/viamontebraulio



HOTEL \*\*\*  
**Baita di Mario**  
CIUK  
Ciuk  
Tel. 0342/901.424  
www.valdisotto.com



HOTEL \*\*\*  
**Cedrone**  
BORMIO 2000  
Bormio 2000  
Tel. 0342/925.317  
www.valdisotto.com



HOTEL \*\*\*  
**Iris Residence Meublè**  
CEPINA  
Via Roma, 58a  
Tel. 0342/950.439  
www.valdisotto.com



HOTEL \*\*\*  
**Vallechiara**  
CIUK  
Ciuk  
Tel. 0342/904.381  
www.valdisotto.com



HOTEL \*\*  
**Al Forte**  
FORTE DI OGA  
Forte di Oga  
Tel. 0342/929.090  
www.valdisotto.com



HOTEL \*\*  
**Belvedere**  
SANTA LUCIA  
Via Mulino, 7  
Tel. 0342/901.589  
www.valdisotto.com



HOTEL \*\*\*\*  
**Baita Fiorita**  
SANTA CATERINA  
Via Frodolfo, 3  
Tel. 0342/925.119  
www.valfurva.org



HOTEL \*\*\*  
**Alpi Residence**  
SANTA CATERINA  
Via Frodolfo, 14a  
Tel. 0342/935.309  
www.valfurva.org



HOTEL \*\*\*  
**Cevedale**  
SANTA CATERINA  
Via Magliaga, 15  
Tel. 0342/935.564  
www.valfurva.org



HOTEL \*\*\*  
**Compagnoni**  
SANTA CATERINA  
Via Frodolfo, 1  
Tel. 0342/925.105  
www.valfurva.org



HOTEL \*\*\*  
**Genzianella**  
SANTA CATERINA  
Via Santa Caterina, 31  
Tel. 0342/925.092  
www.valfurva.org



HOTEL \*\*\*

**Nordik**

SANTA CATERINA  
Via Frodolfo, 16  
Tel. 0342/935.300  
www.valfurva.org



HOTEL \*\*\*

**Ortes Residence**

SANTA CATERINA  
Via Meralda, 19  
Tel. 0342/935.353  
www.valfurva.org



HOTEL \*\*\*

**Pedranzini**

SANTA CATERINA  
Piazza Magliavaca, 5  
Tel. 0342/935.525  
www.valfurva.org



HOTEL \*\*\*

**San Matteo**

SANTA CATERINA  
Via Santa Caterina, 15  
Tel. 0342/925.121  
www.valfurva.org



HOTEL \*\*\*

**Sport**

SANTA CATERINA  
Via Magliaga, 2  
Tel. 0342/925.100  
www.valfurva.org



HOTEL \*\*\*

**Valfurva Residence**

SANTA CATERINA  
Via Magliaga, 44  
Tel. 0342/935.500  
www.valfurva.org



HOTEL \*\*

**Baita Sciatori**

SANTA CATERINA  
Via Meralda, 6  
Tel. 0342/925.111  
www.valfurva.org



HOTEL \*\*

**I Rododendri**

SANT ANTONIO  
Via Sant Antonio, 2  
Tel. 0342/945.666  
www.valfurva.org



HOTEL \*\*

**La Montanara**

UZZA  
Via Uzza, 29  
Tel. 0342/945.725  
www.valfurva.org



HOTEL \*\*

**La Pineta**

SANTA CATERINA  
Via Magliaga, 48  
Tel. 0342/935.509  
www.valfurva.org



HOTEL \*\*

**Paradiso**

SANTA CATERINA  
Località Plagheira  
Tel. 0342/935.417  
www.valfurva.org



HOTEL \*\*

**Park**

SANTA CATERINA  
Piazza Magliavaca, 7  
Tel. 0342/925.112  
www.valfurva.org



HOTEL \*\*

**Thurwieser Garni**

SANTA CATERINA  
Via Magliaga, 11  
Tel. 0342/935.583  
www.valfurva.org



HOTEL \*\*

**Vedig**

SANTA CATERINA  
Via Vedich, 14  
Tel. 0342/935.305  
www.valfurva.org



HOTEL \*

**Zebrù**

SANT ANTONIO  
Via Gleira, 15  
Tel. 0342/946.025  
www.valfurva.org



CAMERE

**Cecilia B&B**

UZZA  
Via Uzza, 54a  
Tel. 0342/945.290  
www.valfurva.org



HOTEL \*\*\*

**Folgore**

PASSO STELVIO  
Passo Stelvio  
Tel. 0342/903.141  
www.stelvio.net



HOTEL \*\*\*

**Genziana**

PASSO STELVIO  
Passo Stelvio  
Tel. 0342/904.523  
www.stelvio.net



HOTEL \*\*\*

**Livrio**

PASSO STELVIO  
Passo Stelvio (piste)  
Tel. 0342/904.050  
www.stelvio.net



HOTEL \*\*

**Passo Stelvio**

PASSO STELVIO  
Passo Stelvio  
Tel. 0342/903.162  
www.stelvio.net



HOTEL \*\*

**Sertorelli**

PASSO STELVIO  
Passo Stelvio  
Tel. 0342/904.565  
www.stelvio.net



HOTEL \*\*\*

**Cardo**

SEMOGO  
Via Cima Piazzzi, 80  
Tel. 0342/927.171  
www.valdidentro.it



HOTEL \*\*\*

**La Val**

ISOLACCIA  
Via Presura, 7  
Tel. 0342/985.519  
www.valdidentro.it



HOTEL \*\*\*

**Li Arnoga**

ARNOGA  
Via SS 301  
Tel. 0342/927.116  
www.valdidentro.it



HOTEL \*\*\*

**Miravalle**

SEMOGO  
Piazza Sant Abbondio, 3  
Tel. 0342/985.264  
www.valdidentro.it



**HOTEL \*\*\***  
**Rosalpina Meublè**  
SEMOGO  
Via San Carlo, 16  
Tel. 0342/927.141  
www.valdidentro.it



**HOTEL \*\*\***  
**San Carlo**  
SAN CARLO  
Via Le Ponti, 96  
Tel. 0342/986.125  
www.valdidentro.it



**HOTEL \*\***  
**Alpina**  
PREMADIO  
Via San Gallo, 1  
Tel. 0342/901.251  
www.valdidentro.it



**HOTEL \*\***  
**Belvedere**  
PREMADIO  
Via Belvedere, 40  
Tel. 0342/904.146  
www.valdidentro.it



**HOTEL \*\***  
**Gardenia**  
ISOLACCIA  
Via Ai Piani, 6  
Tel. 0342/985.563  
www.valdidentro.it



**HOTEL \*\***  
**La Pineta Camping**  
ISOLACCIA  
Via Le Runi, 16  
Tel. 0342/985.365  
www.valdidentro.it



**HOTEL**  
**Raethia Agriturismo**  
PEDENOSSO  
Via Sant Antonio, 1  
Tel. 0342/986.134  
www.valdidentro.it



**HOTEL \*\*\*\***  
**Baita Montana**  
LIVIGNO  
Via Mont dala Nef, 87  
Tel. 0342/990.611  
www.livigno.sh



**HOTEL \*\*\*\***  
**Concordia**  
LIVIGNO  
Via Plan, 144  
Tel. 0342/990.100  
www.livigno.sh



**HOTEL \*\*\*\*sup**  
**Lac Salin**  
LIVIGNO  
Via Saroch, 496d  
Tel. 0342/996.166  
www.livigno.sh



**HOTEL \*\*\*\***  
**Paré**  
LIVIGNO  
Via Gerus, 119  
Tel. 0342/990.299  
www.livigno.sh



**HOTEL \*\*\*\***  
**Touring**  
LIVIGNO  
Via Plan, 117  
Tel. 0342/996.131  
www.livigno.sh



**HOTEL \*\*\***  
**Adele**  
LIVIGNO  
Via Rasia, 395  
Tel. 0342/997.269  
www.livigno.sh



**HOTEL \*\*\***  
**Alaska**  
LIVIGNO  
Via Pontiglia, 173  
Tel. 0342/970.796  
www.livigno.sh



**HOTEL \*\*\***  
**Alba**  
LIVIGNO  
Via Saroch, 948  
Tel. 0342/970.230  
www.livigno.sh



**HOTEL \*\*\***  
**Alegria Garni**  
LIVIGNO  
Via Saroch, 1274b  
Tel. 0342/996.134  
www.livigno.sh



**HOTEL \*\*\***  
**Alexander**  
LIVIGNO  
Via Freita, 103  
Tel. 0342/996.550  
www.livigno.sh



**HOTEL \*\*\***  
**Astra**  
LIVIGNO  
Via Saroch, 606  
Tel. 0342/997.428  
www.livigno.sh



**HOTEL \*\*\***  
**Bivio**  
LIVIGNO  
Via Plan, 422  
Tel. 0342/970.137  
www.livigno.sh



**HOTEL \*\*\***  
**Bucaneve**  
LIVIGNO  
Via SS301, 194  
Tel. 0342/996.201  
www.livigno.sh



**HOTEL \*\*\***  
**Cassana**  
LIVIGNO  
Via Domenion, 214  
Tel. 0342/996.565  
www.livigno.sh



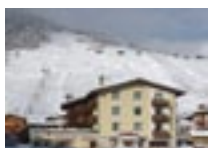
**HOTEL \*\*\***  
**Costanza Garni**  
LIVIGNO  
Via Domenion, 129a  
Tel. 0342/978.115  
www.livigno.sh



**HOTEL \*\*\***  
**Cristallo**  
LIVIGNO  
Via Rin, 232  
Tel. 0342/996.177  
www.livigno.sh



**HOTEL \*\*\***  
**Francesin Garni**  
LIVIGNO  
Via Ostaria, 442  
Tel. 0342/970.320  
www.livigno.sh



**HOTEL \*\*\***  
**Garden**  
LIVIGNO  
Via Crosal, 54  
Tel. 0342/970.310  
www.livigno.sh



HOTEL \*\*\*

**Helvetia**

LIVIGNO

Via Plan, 415  
Tel. 0342/970.066  
www.livigno.sh

HOTEL \*\*\*

**La Baita**

LIVIGNO

Via Bondi, 98  
Tel. 0342/997.070  
www.livigno.sh

HOTEL \*\*\*

**La Montanina**

LIVIGNO

Via Pienz, 12  
Tel. 0342/996.060  
www.livigno.sh

HOTEL \*\*\*

**Lanz**

LIVIGNO

Via Rasia, 186q  
Tel. 0342/996.052  
www.livigno.sh

HOTEL \*\*\*

**Larice Garni**

LIVIGNO

Via Botarel, 40  
Tel. 0342/996.184  
www.livigno.sh

HOTEL \*\*\*

**Le Alpi**

LIVIGNO

Via Saroch, 366f  
Tel. 0342/996.408  
www.livigno.sh

HOTEL \*\*\*

**Livigno**

LIVIGNO

Via Ostaria, 573  
Tel. 0342/996.104  
www.livigno.sh

HOTEL \*\*\*

**Margherita**

LIVIGNO

Via Teola, 65  
Tel. 0342/996.153  
www.livigno.sh

HOTEL \*\*\*

**Nevada**

LIVIGNO

Via Saroch, 35  
Tel. 0342/996.551  
www.livigno.sh

HOTEL \*\*\*

**Sport Hotel**

LIVIGNO

Via Palipert, 78  
Tel. 0342/979.300  
www.livigno.sh

HOTEL \*\*\*

**Steinbock**

LIVIGNO

Via Rin, 127  
Tel. 0342/970.520  
www.livigno.sh

HOTEL \*\*\*

**Valtellina**

LIVIGNO

Via Saroch, 350  
Tel. 0342/996.781  
www.livigno.sh

HOTEL \*\*

**Del Bosco Garni**

LIVIGNO

Via Teola, 160  
Tel. 0342/996.780  
www.livigno.sh

HOTEL \*\*

**Nuova Villa Residence**

LIVIGNO

Via Saroch, 782c  
Tel. 0342/990.100  
www.livigno.sh

HOTEL

**Agriturist Galli**

LIVIGNO

Via Olta, 155a  
Tel. 0342/996.135  
www.livigno.sh

HOTEL \*\*\*

**La Colombina**

TREPALLE

Trepalle  
Tel. 0342/979.908  
www.trepalle.it

HOTEL \*\*

**Rio**

SONDALO

Via Roma, 8  
Tel. 0342/801.234  
www.sondalo.com

HOTEL \*

**Alpina Meublé**

SONDALO

Via Rodorio, 1  
Tel. 0342/801.139  
www.sondalo.com

HOTEL \*

**Belvedere**

SONDALO

Via Zubiani, 40  
Tel. 0342/801.408  
www.sondalo.com

HOTEL \*\*\*

**Sassella**

GROSIO

Via Roma, 2  
Tel. 0342/847.272  
www.grosio.com

HOTEL \*\*\*

**Le Corti Garni**

GROSOTTO

Via Patrioti, 73  
Tel. 0342/848.624  
www.grosotto.com

HOTEL \*\*\*

**Valchiosa**

SERNIO

Via Valchiosa, 17  
Tel. 0342/701.292  
www.sernio.org

HOTEL \*\*\*

**Bernina**

TIRANO

Via Roma, 24  
Tel. 0342/701.302  
www.tirano.org

HOTEL \*\*\*

**Piccolo Mondo**

TIRANO

Via Porta Milanese, 81  
Tel. 0342/701.489  
www.tirano.org

HOTEL \*\*

**Stelvio Meublé**

TIRANO

Via Lungo Adda IV Novembre, 1  
Tel. 0342/701.044  
www.tirano.org



**HOTEL \***  
**Altavilla**  
BIANZONE  
Via Ai Monti, 46  
Tel. 0342/720.355  
www.bianzone.com



**HOTEL**  
**Stazzona B&B**  
VILLA DI TIRANO  
Via Gianbonelli, 10  
Tel. 0342/795.538  
www.villaditirano.com



**HOTEL \*\*\***  
**Biancaneve Residence**  
APRICA  
Via Italia, 33  
Tel. 0342/746.521  
www.aprica.org



**HOTEL \*\*\***  
**Roma**  
APRICA  
Corso Roma, 159  
Tel. 0342/748.993  
www.aprica.org



**HOTEL \*\*\***  
**San Lorenzo**  
APRICA  
Via Palabione, 26  
Tel. 0342/746.185  
www.aprica.org



**HOTEL \*\***  
**Paradiso**  
APRICA  
Località Trivigno  
Tel. 335.53.62.964  
www.aprica.org



**HOTEL \*\*\***  
**Europa**  
SONDRIO  
Via Lungo Mallerio Cadorna, 27  
Tel. 0342/515.010  
www.sondrio.org



**HOTEL \*\*\***  
**Chalet Rezia**  
CHIESA VALMALENCO  
Via Marconi, 27  
Tel. 0342/451.271  
www.valmalenco.biz



**HOTEL \*\*\***  
**Funivia**  
CHIESA VALMALENCO  
Via Funivia, 10/12  
Tel. 0342/451.441  
www.valmalenco.biz



**HOTEL \*\*\***  
**Gembro**  
CHIAREGGIO  
Località Pian del Lupo  
Tel. 0342/451.359  
www.valmalenco.biz



**HOTEL \*\***  
**San Giuseppe**  
CHIESA VALMALENCO  
Località San Giuseppe  
Tel. 0342/452.030  
www.valmalenco.biz



**HOTEL \***  
**Edelweiss**  
LANZADA  
Località Campo Franscia  
Tel. 0342/451.483  
www.valmalenco.biz



**HOTEL \*\*\***  
**Mezzaluna**  
VAL GEROLA  
Via Pescegallo, 1  
Tel. 0342/690.260  
www.morbegno.org



**HOTEL \*\*\***  
**Pineta**  
VAL GEROLA  
Piana di Fienile, 5  
Tel. 0342/690.180  
www.morbegno.org



**HOTEL**  
**Altavilla**  
POSCHIAVO  
Poschiavo CH  
Tel. 0041/81.844.0167  
www.poschiavo.com



**HOTEL**  
**Caffè Semadeni Garni**  
POSCHIAVO  
Poschiavo CH  
Tel. 0041/81.844.0770  
www.poschiavo.com



**HOTEL**  
**Centrale**  
POSCHIAVO  
Poschiavo CH  
Tel. 0041/81.844.0127  
www.poschiavo.com



**HOTEL**  
**Suisse**  
POSCHIAVO  
Poschiavo CH  
Tel. 0041/81.844.0788  
www.poschiavo.com



**HOTEL**  
**La Romantica**  
LE PRESE  
Le Prese CH  
Tel. 0041/81.844.0383  
www.valposchiavo.org



**HOTEL**  
**Lardi**  
LE PRESE  
Le Prese CH  
Tel. 0041/81.844.0332  
www.valposchiavo.org



**HOTEL**  
**Sport Raselli**  
LE PRESE  
Le Prese CH  
Tel. 0041/81.844.0169  
www.valposchiavo.org



**HOTEL**  
**Pensione Capelli**  
PRADA  
Prada CH  
Tel. 0041/81.844.0192  
www.valposchiavo.org



**HOTEL**  
**Zarera**  
SFAZU'  
Sfazù CH  
Tel. 0041/81.844.1282  
www.valposchiavo.org



**HOTEL**  
**Cambrena**  
PASSO BERNINA  
Passo Bernina CH  
Tel. 0041/81.844.0512  
www.valposchiavo.org



**HOTEL**  
**Miragolf Residence**  
MADULAIN  
Madulain CH  
Tel. 0041/81.851.2171  
www.madulain.com

# Cerca & Trova

Altavaltellina

[www.cercaetrova.cc](http://www.cercaetrova.cc)

original **LA CONTEA**

febbraio 2007

**La Contea**

giornali dal 1966

**VALTLINE**

internet dal 1995

